

F FELICE

당신의 공간에 행복을 담아, 승원팰리체가 짓습니다!

- 살기 좋은 아파트 수상
- 3년 연속 국가대표 브랜드 대상
- 환경 주거문화 대상
- 대한민국 사회공헌 대상 수상
- 대한민국 올해의 중소기업 선정
- 대한민국 서남권 지역발전 대상
- 중소기업 경영인 대상
- 산재예방 유공자 표창

| SINCE 2001 |

FELICE(팰리체)는 이태리어로 행복을 의미합니다



사업 실적

· 고흥 남계지구 승원팰리체 하이엔드 · 무안 승원팰리체 더클래스 · 녹동 승원팰리체 시그니처 · 홍성 승원팰리체 · 고흥 승원팰리체 더 퍼스트 · 무안 승원팰리체 에코파크 · 목포 하당 센트럴 팰리체 · 해남 센트럴 팰리체 · 하당 센트럴 승원팰리체 II · 목포 용해동 센트럴 팰리체 · 진도 팰리체 1차 · 진도 팰리체 2차 · 진도 팰리체 파크뷰

차기 사업예정

· 광주 광산팰리체 · 충남 서천팰리체 · 전북 익산팰리체 · 홍성 승원팰리체 2차

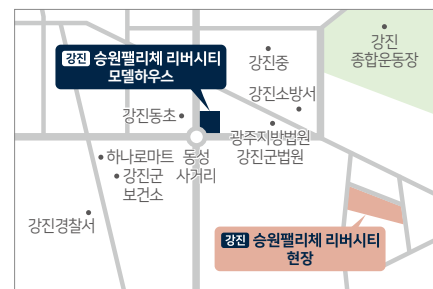
강진 승원팰리체 리버시티

구 34평형 | 총 226세대

1644-4448

시행·시공 승원종합건설(주)

※ 홍보물 제작 과정상의 오타로 인한 면적, 수치, 구획선, 출입문 등은 변경될 수 있으므로 계약시 반드시 확인하시기 바랍니다. ※ 본 홍보물은 설계상의 시공예정 내용으로 실제 시공 시 변경될 수 있습니다. ※ 본 홍보물의 CG 및 이미지는 사업승인 도면을 바탕으로 소비자의 이해를 돕기 위해 제작된 것으로 실제 시공과 차이가 있을 수 있습니다.



모델하우스 전남 강진군 강진읍 동성리 213-8

F FELICE

기다렸던 럭셔리! 프리미엄 명품임대

강진 승원팰리체 리버시티

| 공급안내 |



청약접수 및 계약일정

SUN	MON	TUE	WED	THU	FRI	SAT
8 / 20	21	22	23	24 GRAND OPEN	25	26
8월				청약접수	청약접수	당첨자 발표
27	28	29	30	31	9 / 1	2
	정당계약				9월	

청약신청(방문접수)	당첨자 발표	정당계약
8월 24일(목) ~ 8월 25일(금)	8월 26일(토)	8월 28일(월)

- 공급위치 : 전남 강진군 군동면 호계리 879-2번지 외 14필지
- 공급규모 : 지하1층, 지상1층~17층 / 4개동
- 공급대상 : 10년 장기일반 민간임대주택

구분	주택형 (주거전용 면적기준)	세대별 계약면적				기타공용	계약면적	공급 세대수	입주예정
		주거전용	주거공용	계	계				
장기일반 민간임대	84.9490	84.9490	25.8370	110.7860	46.9968	157.7828	226	2025년 9월 예정	
계							226		

주택형	층별 구분	공급 세대수	임대보증금	계약금(10%)		중도금(60%)						잔금(30%) 입주지정일	
				1차 (계약시)	2차 (23.9.30)	1차 (24.1.10)	2차 (24.4.10)	3차 (24.7.10)	4차 (24.10.10)	5차 (25.1.10)	6차 (25.4.10)		
84.9490	1층	15	238,000,000	10,000,000	13,800,000	23,800,000	23,800,000	23,800,000	23,800,000	23,800,000	23,800,000	23,800,000	71,400,000
	2-3층	32	249,000,000	10,000,000	14,900,000	24,900,000	24,900,000	24,900,000	24,900,000	24,900,000	24,900,000	24,900,000	74,700,000
	기준층	163	258,000,000	10,000,000	15,800,000	25,800,000	25,800,000	25,800,000	25,800,000	25,800,000	25,800,000	25,800,000	77,400,000
	PH	16	338,000,000	10,000,000	23,800,000	33,800,000	33,800,000	33,800,000	33,800,000	33,800,000	33,800,000	33,800,000	101,400,000

※ 임대보증금은 주택도시기금을 제외한 금액이며 기타 임대조건과 분양전환 가격 및 분양전환 방법은 표준임대차계약서(특약포함) 내용을 적용합니다.

구분	금융기관명	납부계좌	예금주	무통장 입금시 유의사항
임대보증금	광주은행	1107-021-607344	승원디앤씨(주)	계약자 성명 및 계약 동 호수 필히 기재 ※입금예시: 101동101호 홍길동 → 1-101 홍길동

※ 당사 건물주에서는 보증금을 현금으로 수납하지 않으니 반드시 임대보증금 지정계좌로 무통장 입금하시기 바랍니다.

구분	신청 일시	청약신청금	신청장소(방법)	비고
일반공급	- 2023.08.24(목) ~ 2023.08.25(금), 10:00 ~ 17:30	30만원	강진 승원팰리체 견본주택 방문접수 (전남 강진군 강진을 동성리 213-8번지)	준비서류 : 신분증, 통장사본

※ 청약신청은 지정된 접수일자에만 가능하며, 해당기간 내에 접수하지 않아 발생하는 책임과 불이익은 모두 신청자 본인에게 있습니다.

구분	금융기관명	납부계좌	예금주	무통장 입금시 유의사항
청약신청금	광주은행	1107-021-607338	승원디앤씨(주)	청약신청자 본인의 명의로 입금

주택형	제조사	설치대수	설치위치	공급금액	계약금(10%)		잔금(90%)	비고
					계약시	입주지정일		
84	SAMSUNG	4대	거실 + 안방(침실1) + 침실2 + 침실3	7,000,000	700,000	6,300,000		

주택형	품 목	선택안	설치위치	공급금액	계약금(10%)		잔금(90%)	비고
					계약시	입주지정일		
84	세라믹타일 + 상부 플랩장	옵선행	주방(상판, 벽, 상부장)	6,000,000	600,000	5,400,000		

※ 주방 마감재 옵선행 미선택 시 주방 상판에는 인조대리석, 벽에는 타일, 일반 여닫이 상부장이 시공됩니다.

금융기관명	납부계좌	예금주	무통장 입금시 유의사항
광주은행	1107-021-607338	승원디앤씨(주)	계약자 성명 및 계약 동·호수 필히 기재 ※입금예시: 101동101호 홍길동 → 1-101 홍길동

- 견본주택 사이버모델하우스 : <http://강진승원팰리체.com>
- 견본주택 위치 : 전남 강진군 강진을 동성리 213-8번지 강진 승원팰리체 리버시티 모델하우스
- 분양 문의 : ☎ 1644-4448

■ 단지배치도



※ 상기 단지배치도는 소비자의 이해를 돕기 위해 제작된 CG컷으로 실제 시공과 차이가 있을 수 있으며 주차입구 디자인, 조경식재, 시설물 등의 위치가 변경될 수 있습니다.

■ 동·호수 배치도

1701 1702 1703 1704	1601 1602	1501 1502	1403 1404
1601 1602 1603 1604	1501 1502	1401 1402	1303 1304
1501 1502 1503 1504	1401 1402	1301 1302 1303	1203 1204
1401 1402 1403 1404	1301 1302 1303	1201 1202 1203	1103 1104
1301 1302 1303 1304	1201 1202 1203	1101 1102 1103	1003 1004
1201 1202 1203 1204	1101 1102 1103	1001 1002 1003	901 902 903 904
1101 1102 1103 1104	1001 1002 1003	901 902 903	801 802 803 804
1001 1002 1003 1004	901 902 903	801 802 803 804	701 702 703 704
901 902 903 904	801 802 803 804	701 702 703 704	601 602 603 604
801 802 803 804	701 702 703 704	601 602 603 604	501 502 503 504
701 702 703 704	601 602 603 604	501 502 503 504	401 402 403 404
601 602 603 604	501 502 503 504	401 402 403 404	301 302 303 304
501 502 503 504	401 402 403 404	301 302 303 304	201 202 203 204
401 402 403 404	301 302 303 304	201 202 203 204	101 102 103 104
301 302 303 304	201 202 203 204	101 102 103 104	
201 202 203 204	101 102 103 104		
101 102 103 104			

※ 상기 동·호수 배치도는 소비자의 이해를 돕기 위하여 실례로 차이가 있을 수 있습니다.

“모두의 부러움을 담은 명품단지! 탐진강 조망까지 누리다!”



※ 상기 지역도는 소비자의 이해를 돕기 위해 네이비 지도를 참조하여 제작된 것으로 거리 및 명칭은 실제와 차이가 있을 수 있습니다. ※ 상기 투시도는 소비자의 이해를 돕기 위한 CG입니다.
 ※ 상기 CG는 사람승인 도면을 바탕으로 소비자의 이해를 돕기 위해 제작된 CG로서 실제 시공과 차이가 있을 수 있으며 출입구 디자인, 조정식제, 옥탑부, 창호형태, 외부색채 및 마감, 포장계획, 시설물 등의 위치는 실제 시공 시 변경될 수 있습니다.

“건강과 휴식, 문화가 함께 있는 고품격 커뮤니티”



- 골프연습장**
이웃과 함께 언제든지 골프연습을 할 수 있는 품격있는 운동 공간
- 화이트니스센터**
입주민들의 체력 향상과 건강관리를 위해 조성된 고품격 복합 헬스 공간
- G·X룸**
요가 및 필라테스, 에어로빅 등 삶의 여유와 활력을 더하는 건강 공간
- 작은도서관**
입주민과 자녀들이 책을 읽으며 담소를 나누는 공간

탐진강 특급조망

동·서·남 3방위 탁트인 조망권
탐진강과 광춘산 조망을 누리는 명품라이프

세대별 전용창고

캠핑, 골프 등 여가용품 및 계절용품 등을 따로 손쉽게 보관할 수 있는 편리한 세대별 전용창고 제공

강진에서 가장 여유로운 세대당 1.4대 주차공간

백화점식 주차관리 시스템
원활한 차량출입 관리 및 주차가능공간 안내 시스템

※ 상기 이미지는 소비자의 이해를 돕기 위한 것으로 실제와 다를 수 있습니다.

SIGNATURE SYSTEM

- 홈 모니터링**
언제 어디서나 편리하고 안전하게 우리집을 관리할 수 있습니다
[홈 네트워크 연동 / 인텔리전트 비전센서 / SmartThings 앱 홈 모니터링]
- 귀가모드**
엘리베이터 호출, 가전제품 제어로 당신을 반겨주는 집을 만들어줍니다
[지오펜스 사용자 위치 파악 / 엘리베이터 자동 호출 / 사용자를 미리 맞이하는 가전제품]
- 학습모드**
독서실보다 쾌적한 우리 아이 학습 환경을 조성합니다
[시스템 에어컨 무동 냉방 / Mesh Wi-Fi 허브 / 학습 집중을 위한 최적화 디바이스]
- 스마트 에어컨**
365일 미세먼지 걱정 없는 쾌적한 우리 집으로 만들어줍니다
[24시간 공기질 측정 에어모니터 / 빌트인 환기 정정기 / 현관 에어샤워]

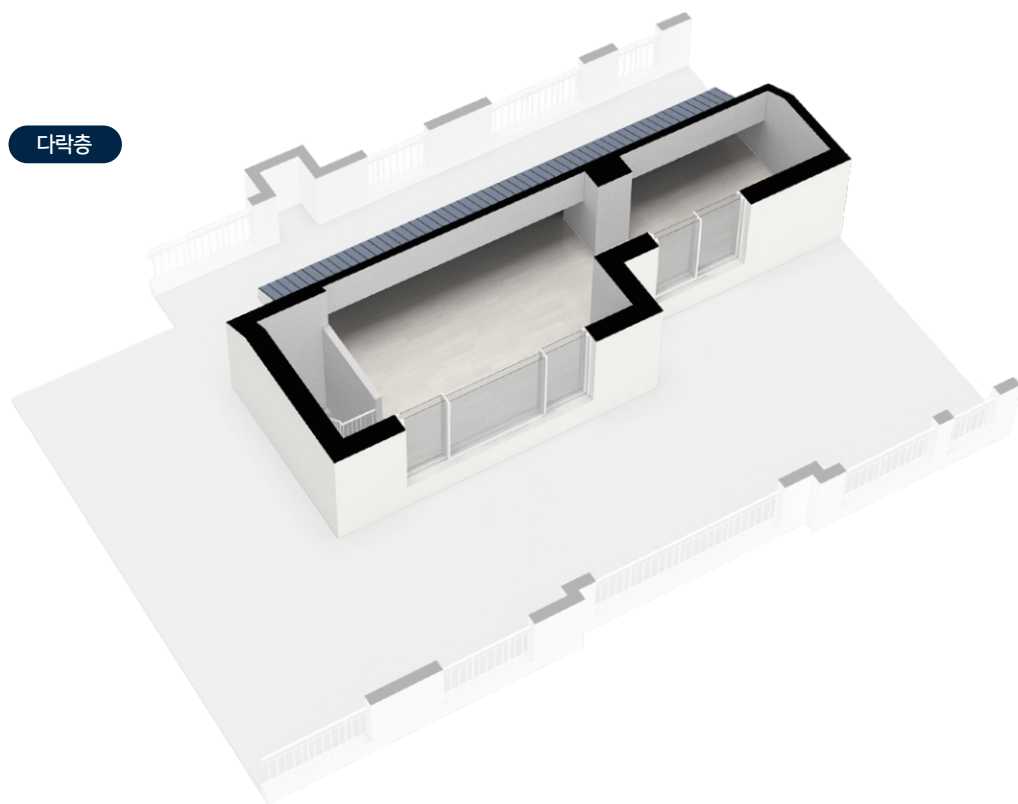
※ 화이트니스 센터, 실내운동시설 등 커뮤니티 공간의 시설물에 대한 수량과 설치 개수, 바닥, 벽체의 마감은 실제 시공 시 변경될 수 있으며 관리 및 운영은 입주자 부담입니다.
 ※ 상기 부대비리사설내부 투시도는 소비자의 이해를 돕기 위한 CG로서 실제 시공과 다를 수 있습니다. ※ 상기 이미지는 소비자의 이해를 돕기 위한 것으로 실제와 다를 수 있습니다.

84m²

226세대 [확장형]

전용면적	84.9490 m ²
주거공용면적	25.8370 m ²
공급면적	110.7860 m ²
기타공용면적	46.9968 m ²
계약면적	157.7828 m ²

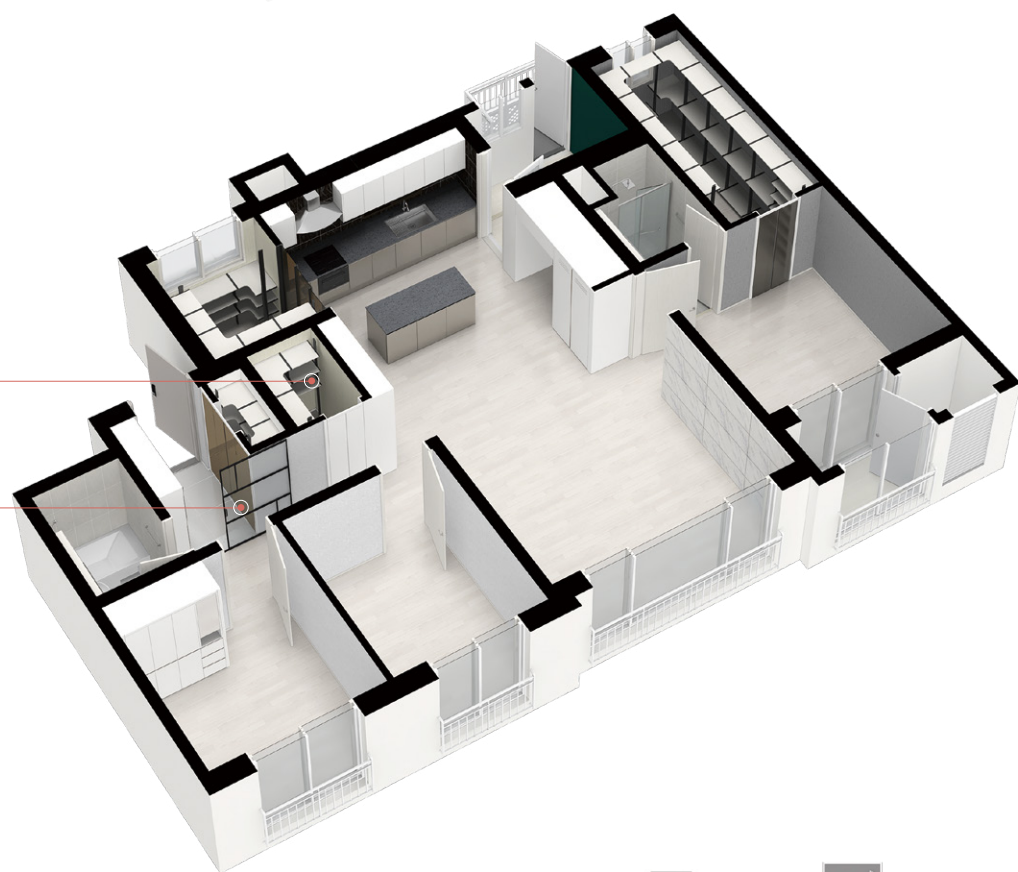
다락층



최상층 계단



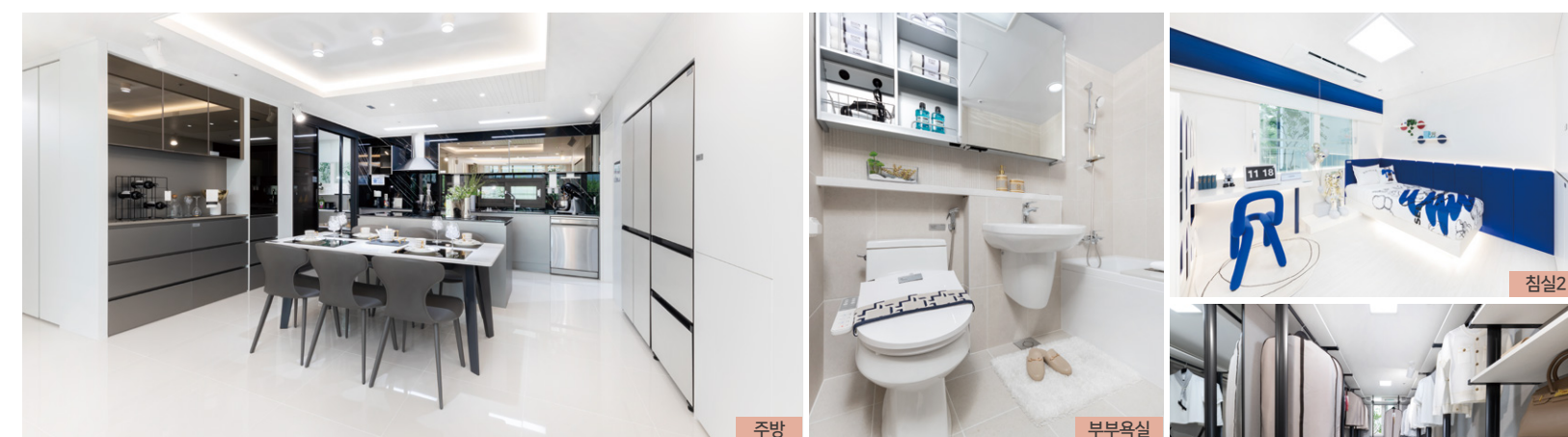
중문 무상제공



“앞선 감각과 스타일로 빛나는 고품격 명품 라이프”



거실



주방

부부욕실

침실2



침실1

현관

드레스룸

주방 팬트리

※ 상기 내부투시도는 소비자의 이해를 돕기 위한 것으로 실제 시공 시 다소 상이할 수 있으니 계약 시 반드시 확인하시기 바랍니다. ※ 상기 면적은 인쇄상 착오 및 오기 표현될 수 있으므로 본 분양 계약 시 필히 확인하시기 바랍니다.
 ※ 상기 면적표상의 차수는 소수점 넷째자리로 표현한 것으로 실제와 약간 차이가 있을 수 있으며, 중상차수 등이 편입상의 오류로 오답자가 있을 수 있습니다.

※ 상기 이미지는 주택전시관을 촬영한 것으로, 전시용품 및 옵션품목이 포함되어 있습니다. ※ 마감재 색상 및 인색상에는 인쇄상 미세한 다소 상이할 수 있습니다.
 ※ 각 세대별로 적용되는 마감재의 색상 및 제품은 필히 주택전시관에서 확인하시기 바랍니다. ※ 상기 제품들은 등질, 동가 이상의 타사 제품으로 변경 시공될 수 있습니다.