

84㎡A·B·C 총 208세대

1544-4448

무 안 의

품 격 을

높 여 줄

프 리 미 엄

주 거 명 작



무안 승원 팰리체 **에코파크**

F
FELICE
승원 팰리체

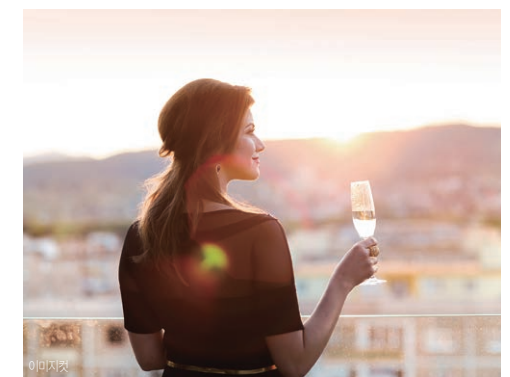


최 초 에 살 면 서

최 고 를 누 리 다



입지부터 품격까지, 무언이 가장 누리고 싶었던 생활의 가치
그 시작이자 중심에 무안 송원팰리체 에코파크가 찾아옵니다!





무안 최고, 살아보고 분양받는 명품 아파트!

승원 팰리체 **에코파크**

무안에 없던 고품격 혁신설계와 인테리어, 자부심이 남다른 공원형 명품단지로, 당신의 클래스를 높일 8년 전세형 최고급 임대아파트가 찾아옵니다!

* 장기 투자는 사업성인 도민을 바탕으로 소비자의 이해를 돕기 위해 저렴한 CC로 실제 분양가가 있을 수 있으며 출입구 디자인, 조경식재, 옥탑부, 전호형대, 외부색채 및 마감, 포장계획, 시설물 등의 위치는 실제 지형 시공상황에 있습니다.
사업개요 ■ 공급위치 전라남도 무안군 무안을 성남리 323번지 외 6필지 ■ 대지면적 9,833.00㎡ ■ 건축연면적 30,806.1827㎡ ■ 건축물의 총별 용도 주차장(지하층 ~ 지상층) / 아파트(지상층 ~ 15층) / 관리사무소 및 주민공동시설(지하층 ~ 지상층) / 근린생활시설(지하층) ■ 임대대상 및 규모 아파트(지상 1층 ~ 지상 15층) 3개동 총 208세대 ■ 주차대수 234세대 ■ 입주예정 2022년 1월 예정



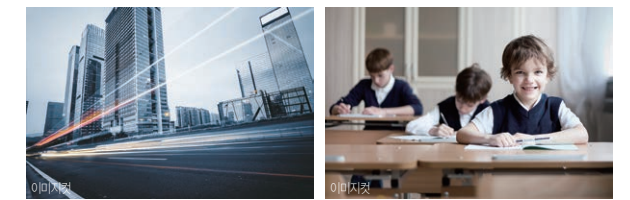
Premium Location

무안의 강남, 모두가 부러워하는 단 하나의 자리!

원스톱 인프라로 무안이 꿈꾸던 주거가치를 모두 누리는 최고자리, 생활, 교통, 교육, 비전, 가치까지, 무안에 없던 완벽한 중심 프리미엄을 누리보세요!



* 상기 광역위치는 소비자의 이해를 돕기 위해 재현된 CG것으로 실제 지형물, 교통시설, 교육시설, 구획 등이 실제와는 다소 차이가 있을 수 있습니다.



명품교통 프리미엄

무안 IC, 교촌교차로, 무안버스터미널, 무안-광주고속도로, 서해안 고속도로를 통해 시내외 진출입이 빠른 쾌속교통

명품교육 프리미엄

무안초 병설유치원, 무안초, 무안북중, 무안고, 백제고, 초당대 등 풍부하고 우수한 명문교육 환경

명품생활 프리미엄

무안군청, 무안읍사무소, 무안전통시장, 농협 하나로마트, 무안승달문화예술회관 등 각종 행정기관 및 인프라가 인접한 중심생활

명품자연 프리미엄

단지 인근 남산, 남산공원, 불무공원 등에 둘러싸인 여유롭고 쾌적한 자연환경



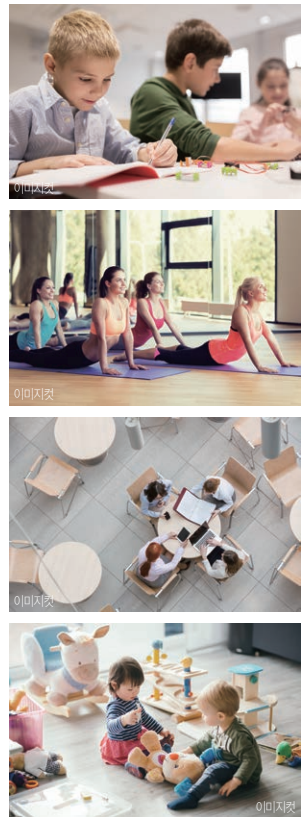
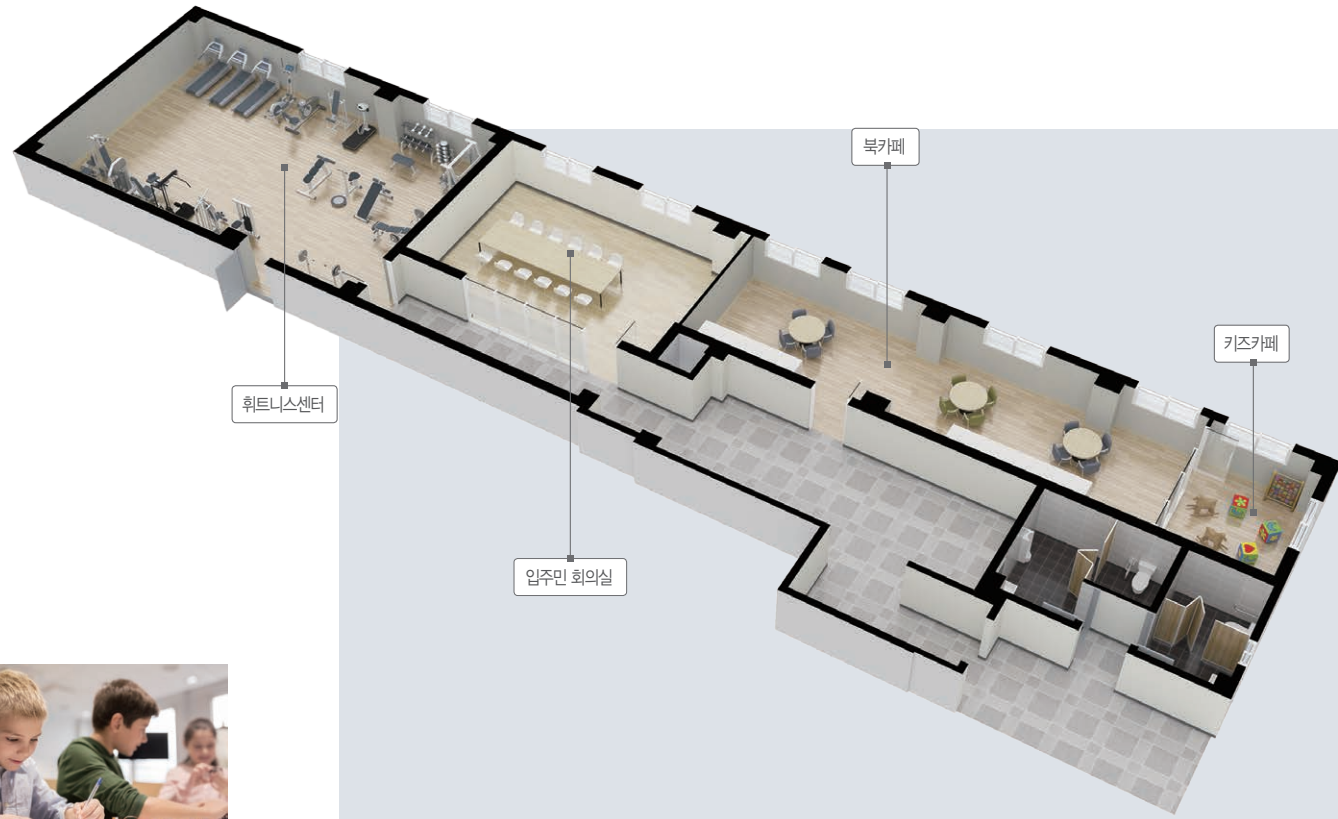
* 상기 이미지는 소비자의 이해를 돕기 위한 것으로 실제와 다를 수 있습니다.



Premium Community

무안 최초, 품격과 여유, 삶의 자부심을 누리는 단지 내 커뮤니티

가족과 함께, 이웃과 함께 다양한 취미와 여가를 즐길 수 있는 명품커뮤니티로 건강하고 행복한 일상을 누립니다!



휘트니스센터

남녀노소 누구나 언제나 사용할 수 있는 다양한 운동기구 및 GYM이 갖춰진 건강한 공간

북카페

입주민들이 독서를 즐길 수 있는 편안하고 여유로운 휴식공간

키즈카페

아이들의 창의력 향상과 체력증진에 도움이 되는 프리미엄 키즈카페

입주민 회의실

회의나 소규모 모임을 진행할 수 있는 입주민을 위한 다목적 소통의 공간

독서실

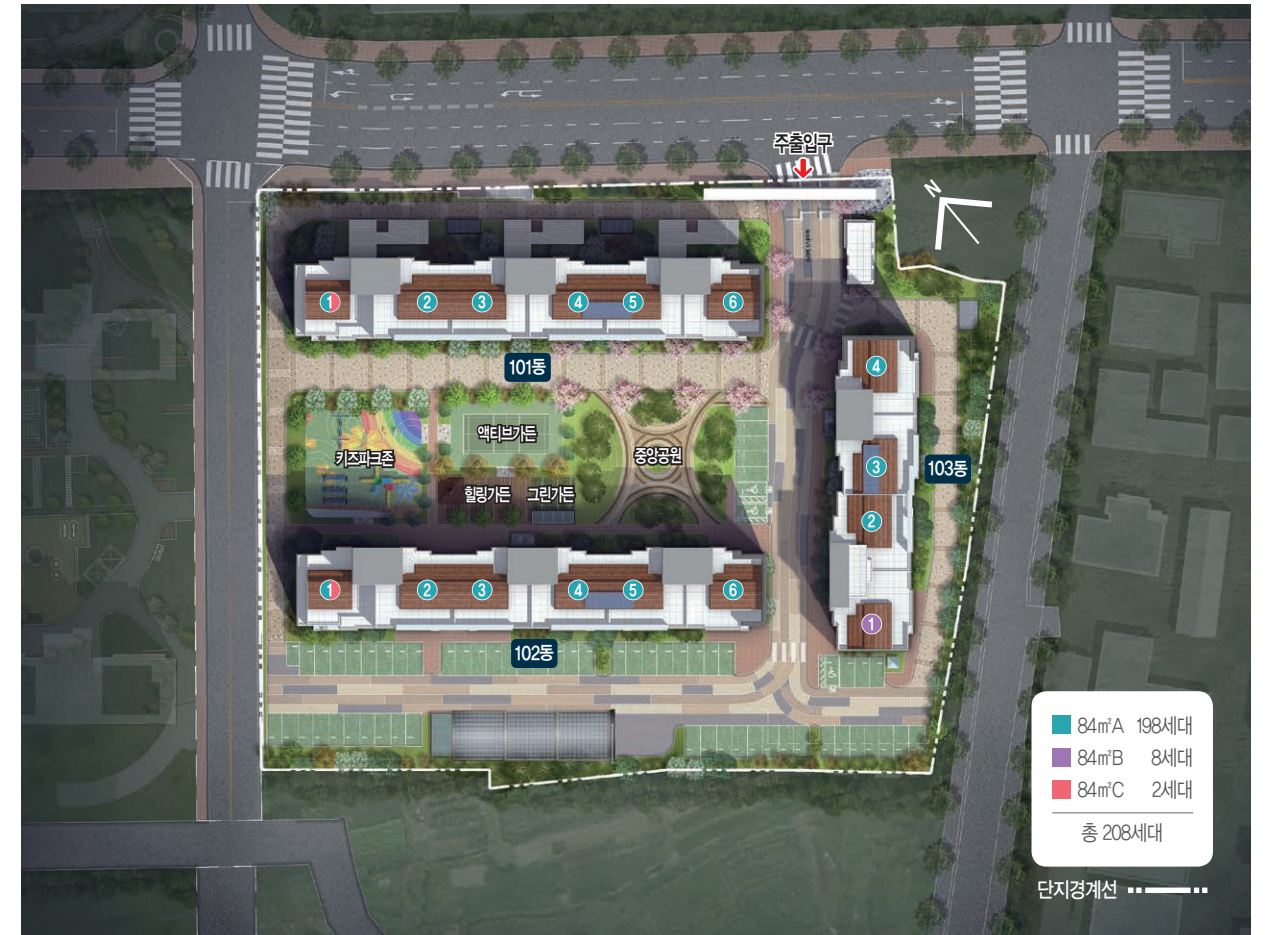
정숙한 분위기속에서 학습능력을 높일수 있는 공간

경로당

어르신들이 어울려 즐거운 시간을 보낼수 있는 공간

* 휘트니스센터, 키즈카페 등 커뮤니티 공간의 시설물에 대한 수량과 설치 개수, 바닥, 벽체의 마감은 실제 시공 시 변경될 수 있으며 실제 시공 시 차이가 있을 수 있습니다. * 상기 부대/시설의 내부 투시도는 소비자의 이해를 돕기 위한 CG로 실제와 다를 수 있습니다. * 상기 CG는 소비자의 이해를 돕기 위해 제작된 것으로 실제와 차이가 있을 수 있습니다. * 상기 이미지는 소비자의 이해를 돕기 위한 것으로 실제와 차이가 있을 수 있습니다.

단지배치도



* 상기 단지배치도는 소비자의 이해를 돕기 위해 제작된 CG로 실제 시공과 차이가 있을 수 있으며 주출입구 디자인, 조경식재, 시설물 등의 위치가 변경될 수 있습니다.

동·호수배치도

15F	1502	1503	1504	1505	1506	1502	1503	1504	1505	1506								
14F	1402	1403	1404	1405	1406	1402	1403	1404	1405	1406								
13F	1302	1303	1304	1305	1306	1302	1303	1304	1305	1306								
12F	1101	1202	1203	1204	1205	1206	1101	1202	1203	1204	1205	1206						
11F		1102	1103	1104	1105	1106		1102	1103	1104	1105	1106						
10F	1001	1002	1003	1004	1005	1006	1001	1002	1003	1004	1005	1006						
9F	901	902	903	904	905	906	901	902	903	904	905	906			1103	1104		
8F	801	802	803	804	805	806	801	802	803	804	805	806	901	902	903	904		
7F	701	702	703	704	705	706	701	702	703	704	705	706	801	802	803	804		
6F	601	602	603	604	605	606	601	602	603	604	605	606	701	702	703	704		
5F	501	502	503	504	505	506	501	502	503	504	505	506	601	602	603	604		
4F	401	402	403	404	405	406	401	402	403	404	405	406	501	502	503	504		
3F	301	302	303	304	305	306	301	302	303	304	305	306	401	402	403	404		
2F	201	202	203	204	205	206	201	202	203	204	205	206	301	302	303	304		
1F	101	102	103	104	105	106	101			104	105		201	202	203	204		
동/세대	101동 (86세대)						102동 (83세대)						103동 (39세대)					

■ 84㎡A_198세대 ■ 84㎡B_8세대 ■ 84㎡C_2세대

* 상기 동·호수배치도는 소비자의 이해를 돕기 위한 것으로 실제와 차이가 있을 수 있습니다.

Smart & Security System

일상을 가득 채운 프리미엄 올로케이션!

생활은 편안해지고, 안전은 탄탄해지고, 에너지 효율은 높아지고 승원패리체의 남다른 주거과학이 당신의 생활에 진정한 프리미엄을 완성합니다!



쾌적하고 건강한 에코 SYSTEM

- 현관 에어샤워 시스템 | 현관입구에 오염공기·미세먼지를 흡입하고 청정한 공기로 정화해주는 에어샤워기 및 에어브러쉬 설치
- 세대 내 공기청정 환기시스템 | 0.3μm 초미세먼지 99% 이상을 제거할 수 있는 H13 등급의 HEPA필터 적용
- 단지 내 미세먼지 신호시스템 | 갈수록 심해지는 미세먼지의 수치를 실시간으로 알려주는 미세먼지 알림 신호등

여유로운 친환경 웰빙 SYSTEM

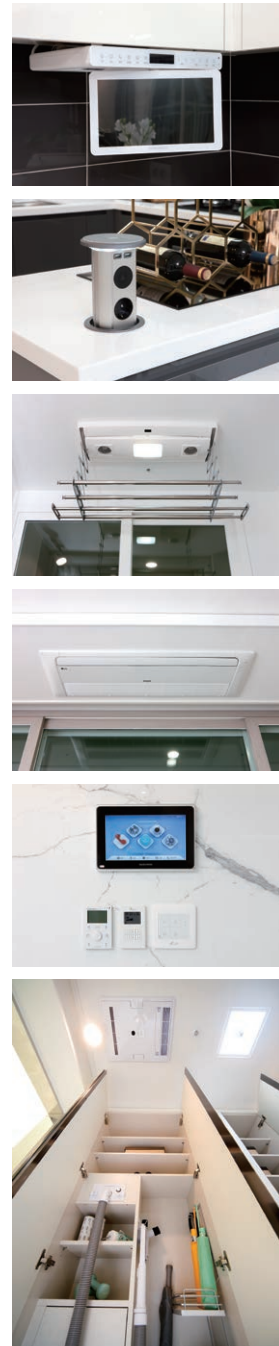
- 시스템 에어컨 2 in 1 | 입주 시 무상으로 거실과 안방에 제공되는 효율적인 시스템 에어컨
- 각 방 온도조절 시스템 | 실내 온도를 각 방마다 개별적으로 제어할 수 있어 쾌적하고 경제적
- 전동식 빨래 건조대 | 넓은 봉 간격과 전동식 작동으로 쉽고 간편한 빨래 건조 가능(확장시 적용)
- 음식물 탈수기 | 음식물 쓰레기 고민을 간편하게 해결, 주방의 간편함을 배가하고 생활의 편리함을 도모

튼튼하고 믿음직한 안전 SYSTEM

- 확장형 주차장 | 주차장 협소로 인한 주차불편을 최소화하기 위하여 확장형 주차면을 획기적으로 확대 적용
- 백화점형 주차관리시스템 | 구역별로 주차가능대수를 표시해주며 주차가능공간을 안내해주는 최첨단 주차시스템 구축
- 비상벨 범죄예방 시스템 | 지하주차장에서 위급상황 발생 시 비상호출 버튼으로 신속한 위기 대처가능
- CCTV 설치 | 단지 내·외부, 지하주차장, 놀이터 등 가족의 안전을 지켜줄 수 있도록 고품질 CCTV 설치 (200만 화소)
- 디지털 도어락 | 손쉽게 현관 출입이 가능하며 안티 패닉바 적용으로 비상시 원터치 문열림이 가능
- 차량 통제 시스템 | 입주민의 차량번호를 인식해 외부차량 출입을 차단하는 최첨단 차량통제 시스템

경제적이고 합리적인 에너지 SYSTEM

- 태양광 시스템 | 커뮤니티 시설, 주차장, 복도 등에 사용하여 태양광 에너지를 사용해 공동관리비를 절감
- 옥외 보안등 LED 조명 | 옥외 보안등, 지하 주차장에 LED 조명을 사용하여 효율적인 에너지 소비량 감축
- 지하 주차장 LED 등 | 에너지 효율이 높고 수명이 긴 LED 조명을 적용해 전력 소비를 최소화
- 실시간 에너지 모니터링 | 전기, 가스, 수도 등 사용량을 실시간으로 파악해 효율적인 에너지 활용이 가능



* 상기 이미지는 입주자의 이해를 돕기 위해 제작된 것으로 인허가 과정이나 실제 사공시 현장여건 등에 따라 일부 변경될 수 있으므로 모델하우스에 방문하시어 직접 확인하시기 바랍니다. * 아파트의 현상 여건 및 구조, 성능, 상품개선을 위하여 변경사항이 발생할 수 있습니다. * 상기 마감 및 시스템 사양은 입주시 동급 또는 이상의 제품으로 변경될 수 있습니다.

Home Network System

손끝 하나로 편리함을 넘어 편안해지는 스마트한 일상!

스마트폰으로 조명, 난방, 가스 등 집안의 주요시설부터 입주자의 안전까지 제어하는 똑똑한 우리집의 비밀, 승원패리체만의 스마트 라이프를 누려보세요!



LED 조명제어

조명을 월패드와 스마트폰으로 On-Off하며, 일괄 소등기능 제공

스마트 난방제어

난방을 월패드와 스마트폰으로 On-Off하며, 예약 및 온도 조절기능 제공

편리한 가스제어

가스를 월패드와 스마트폰으로 On-Off하며, 가스밸브 차단기능 제공

안전한 방범제어

입주인의 안전을 위한 단지 내 방문객의 출입확인 가능

*상기 이미지는 소비자의 이해를 돕기 위한 것으로 실제와 다를 수 있습니다.

Living Room



유럽 왕실이 반한 도심 속 휴양지처럼!
주거의 가치부터 편리한 생활공간까지, 품격이 흘러넘치는 공간



84㎡A 거실



84㎡A 침실

Bed Room

우아하고 럭셔리한 최고급 호텔 스위트룸처럼!
휴식의 깊이가 남다른 편안함, 당신만을 위한 고품격 힐링룸



84㎡A 침실2



84㎡A 침실3

※ 상기 이미지는 모델하우스를 촬영한 것으로, 전시용품 및 옵션품목이 포함되어 있습니다. ※ 마감재 색상은 인쇄상태에 의해 실제와 다소 상이할 수 있습니다. ※ 각 세팅별로 적용되는 마감재의 색상 및 제품은 필히 모델하우스에서 확인하시기 바랍니다. ※ 상기 제품들은 동질, 동가 이상의 타사 제품으로 변경 시공될 수 있습니다.

※ 상기 이미지는 모델하우스를 촬영한 것으로, 전시용품 및 옵션품목이 포함되어 있습니다. ※ 마감재 색상은 인쇄상태에 의해 실제와 다소 상이할 수 있습니다. ※ 각 세팅별로 적용되는 마감재의 색상 및 제품은 필히 모델하우스에서 확인하시기 바랍니다. ※ 상기 제품들은 동질, 동가 이상의 타사 제품으로 변경 시공될 수 있습니다.



84m² 욕실2



B a t h R o o m

청량함이 느껴지는 시원한 여름바다처럼!
쾌적한 공간 속 편안한 리프레시 감성이 넘쳐나는 공간



84m² 욕실1



84m² 욕실2

* 상기 이미지는 모델하우스를 촬영한 것으로, 전시용품 및 옵션품목이 포함되어 있습니다. * 마감재 색상은 인쇄상태에 의해 실제와 다소 상이할 수 있습니다. * 각 세우별로 적용되는 마감재의 색상 및 제품은 필히 모델하우스에서 확인하시기 바랍니다. * 상기 제품들은 동질, 동가 이상의 타사 제품으로 변경 시공될 수 있습니다.

D i n i n g R o o m

미술랭가이드가 인정한 최고의 스타쉐프처럼!
가족의 식탁을 행복으로 채우는 우리집 주방의 비법



84m² 주방

* 상기 이미지는 모델하우스를 촬영한 것으로, 전시용품 및 옵션품목이 포함되어 있습니다. * 마감재 색상은 인쇄상태에 의해 실제와 다소 상이할 수 있습니다. * 각 세우별로 적용되는 마감재의 색상 및 제품은 필히 모델하우스에서 확인하시기 바랍니다. * 상기 제품들은 동질, 동가 이상의 타사 제품으로 변경 시공될 수 있습니다.

Urban Modern

모던하고 편안한 감성이 돋보이는 매력적인 공간

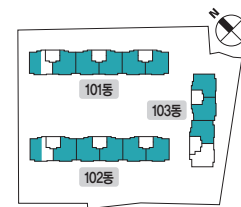
Urban Modern

부드러운 감성과 차분한 여유가 느껴지는 품격높은 공간

84m²A

198세대
[확장형]

전용면적 84,9893m² 기타공용면적 37,2351m²
 주거공용면적 24,2919m² 계약면적 146,5163m²
 공급면적 109,2812m²

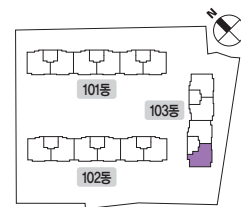


* 상기 내부투시도 및 평면도는 소비자의 이해를 돕기 위한 것으로 내부투시도에 표기된 가전제품 및 인테리어 소품은 실제 시공 시 다소 상이할 수 있으니 계약시 반드시 확인하시기 바랍니다. * 상기 평면도 면적은 인체상 좌오 및 오기 표현될 수 있으므로 본 임대차계약서를 통해 확인하시기 바랍니다. * 상기 면적표상의 차수는 소수점 넷째자리로 표현한 것으로 실제와 약간 차이가 있을 수 있으며, 층상차수 등이 편입상의 오류로 오일지가 있을 수 있습니다.

84m²B

8세대
[확장형]

전용면적 84,9812m² 기타공용면적 37,2315m²
 주거공용면적 25,1518m² 계약면적 147,3645m²
 공급면적 110,1330m²



* 상기 내부투시도 및 평면도는 소비자의 이해를 돕기 위한 것으로 내부투시도에 표기된 가전제품 및 인테리어 소품은 실제 시공 시 다소 상이할 수 있으니 계약시 반드시 확인하시기 바랍니다. * 상기 평면도 면적은 인체상 좌오 및 오기 표현될 수 있으므로 본 임대차계약서를 통해 확인하시기 바랍니다. * 상기 면적표상의 차수는 소수점 넷째자리로 표현한 것으로 실제와 약간 차이가 있을 수 있으며, 층상차수 등이 편입상의 오류로 오일지가 있을 수 있습니다.

Urban Modern

고급스럽고 편안한 공간에 섬세한 디테일을 담은 공간

Urban Modern

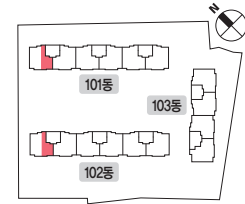
고급스럽고 편안한 공간에 섬세한 디테일을 담은 공간

84m²C

2세대
[확장형]

전용면적 84,9297㎡ 기타공용면적 37,2090㎡
주거공용면적 28,6999㎡ 계약면적 150,8386㎡
공급면적 113,6296㎡

복층
1층



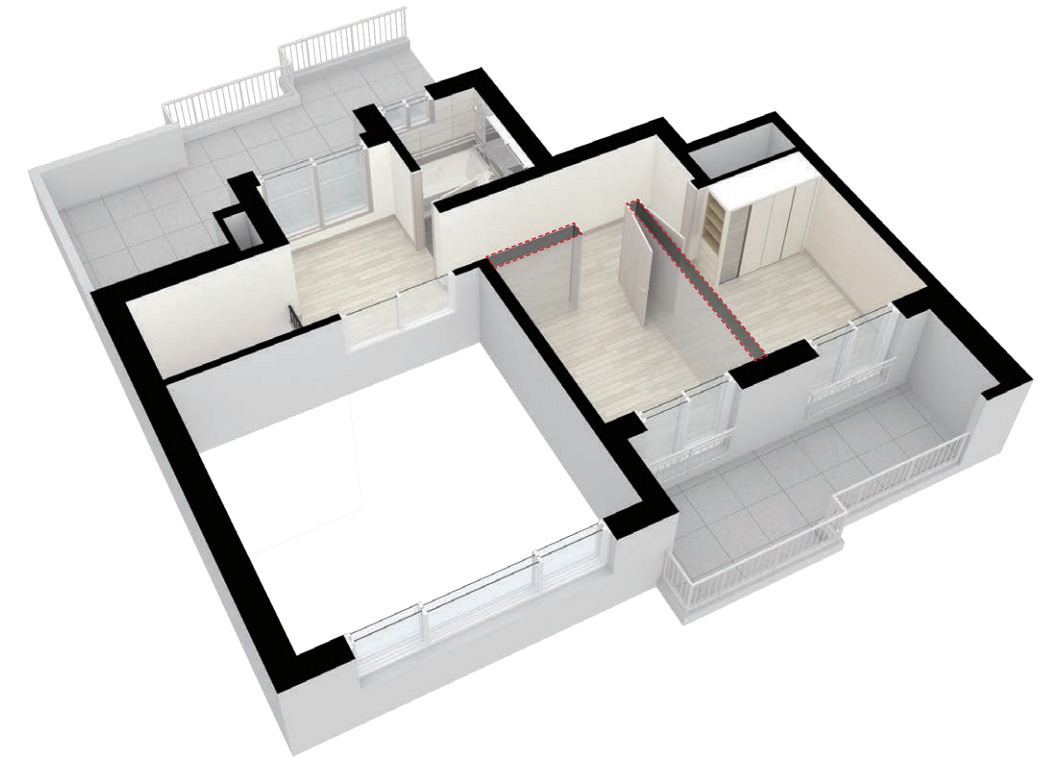
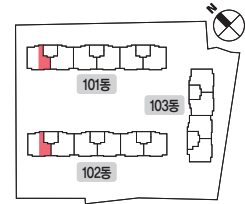
* 상기 내부투시도 및 평면도는 소비자의 이해를 돕기 위한 것으로 내부투시도에 표기된 가전제품 및 인테리어 소품은 실제 시공 시 다소 상이할 수 있으나 계약시 반드시 확인하시기 바랍니다. * 상기 평면도 면적은 인체상 좌오 및 오기 표현될 수 있으므로 본 임대차계약서를 필히 확인하시기 바랍니다. * 상기 면적표상의 차수는 소수점 넷째자리로 표현한 것으로 실제와 약간 차이가 있을 수 있으며, 중상차수 등이 편입상의 오류로 오일지가 있을 수 있습니다.

84m²C

2세대
[확장형]

전용면적 84,9297㎡ 기타공용면적 37,2090㎡
주거공용면적 28,6999㎡ 계약면적 150,8386㎡
공급면적 113,6296㎡

복층
2층



가변형벽체


* 상기 내부투시도 및 평면도는 소비자의 이해를 돕기 위한 것으로 내부투시도에 표기된 가전제품 및 인테리어 소품은 실제 시공 시 다소 상이할 수 있으나 계약시 반드시 확인하시기 바랍니다. * 상기 평면도 면적은 인체상 좌오 및 오기 표현될 수 있으므로 본 임대차계약서를 필히 확인하시기 바랍니다. * 상기 면적표상의 차수는 소수점 넷째자리로 표현한 것으로 실제와 약간 차이가 있을 수 있으며, 중상차수 등이 편입상의 오류로 오일지가 있을 수 있습니다.



■ 목포 우해동 센터 Felice



■ 목포 하당 센터 Felice



SINCE 2001

당신의 공간에 행복을 담아 승원펠리체가 짓습니다!

한 뼘 한 뼘의 정성과 세심한 배려를 통해 주거의 진정한 프리미엄의 가치를 전달하며 단순히 주거공간의 의미를 넘어 삶의 중요한 행복공간을 추구합니다.

SINCE 2001

당신의 공간에 행복을 담아 승원펠리체가 짓습니다!

한 뼘 한 뼘의 정성과 세심한 배려를 통해 주거의 진정한 프리미엄의 가치를 전달하며 단순히 주거공간의 의미를 넘어 삶의 중요한 행복공간을 추구합니다.



■ 진안 펠리체 3차



■ 해남 센터 Felice



■ 진안 펠리체 2차



■ 우안건강보험공단



■ 진안 펠리체 1차

주요 사업실적

목포 우해동 센터 Felice · 목포 하당 센터 Felice · 진안 펠리체 1차 · 진안 펠리체 2차 · 진안 펠리체 3차 · 해남 센터 Felice · 건강보험공단 무안산인사옥 건립공사 · 영암 공설운동장 건립 공사 · 순천 유소년축구 전용구장 건립사업

* 상기 조감도 및 투시도는 소비자의 이해를 돕기 위한 CG입니다.

▶본 홍보물은 사전 광고물이므로 법정도면이나 실제 시공과는 차이가 발생할 수 있으니 유의하시기 바랍니다. ▶본 홍보물에 사용된 사진 이미지 일러스트(그림) 등은 소비자의 이해를 돕기 위해 촬영 또는 제작한 것으로 실제와 다소 상이할 수 있으므로 모델하우스 및 현장을 방문하시어 직접 확인하시기 바랍니다. ▶본 홍보물의 위치도, 조감도, 투시도, 배치도 등은 현재 인허가 진행중인 사업계획승인 도서를 기준으로 소비자의 이해를 돕기 위해 제작된 이미지 것으로 최종 사업계획내용 변경에 따라 변경될 수 있습니다. ▶본 홍보물에 사용된 이미지들은 소비자의 이해를 돕기 위해 제작된 것으로 건물외 색채, 마감재, 축벽그래픽, 외부시항 등은 인허가, 색채 심의 및 설계변경 등으로 실제 시공 시 다르게 시공될 수 있습니다. ▶본 홍보물의 모든 도면은 고객의 이해를 돕기 위한 이미지 것으로 착공 및 설계 변경 시 또는 실제 시공 시 시설물의 배치, 구획, 면적, 모양 등의 차이가 있을 수 있습니다. ▶본 홍보물의 투시도, 평면도 등은 소비자의 이해를 돕기 위한 이미지 것으로 발코니확장 추가 설치 세대 및 기본계약세대에 대한 문의사항은 모델하우스에 문의하시어 계약 등에 착오 없으시기 바랍니다. ▶2009. 04. 이 주택공급에 관한 규칙 일부 개정으로 청약시 주택형은 카탈로그 등 각종 홍보물에 표기된 기존 주택형(전용면적+주거공영면적) 대신 주거전용면적 기준으로 신청하여야 하오니, 이점 반드시 확인하시기 바랍니다. ▶본 홍보물의 단위세대평면도 및 이미지 등은 소비자의 이해를 돕기 위한 것으로, 발코니 확장 및 연출품목, 전사용 가구, 가전제품 등을 임의로 배치하여 시뮬레이션 한것으므로 계약 시 포함 여부를 반드시 확인 하시기 바랍니다. ▶본 홍보물의 배치도에서 도로의 선형, 시설물의 위치 및 형태, 어린이놀이기구, 주차 대수와 주차 구획은 현장 여건 및 구조, 성능, 상품 개선 등을 위하여 설계변경되어 향후 시공 시 다소 변경될 수 있습니다. ▶단지 조정 및 세부 식재 계획은 변경되어 시공될 수 있습니다. ▶학교, 도로, 하수, 가스 등 사업부지의외 개발계획 및 기반시설은 국가기관, 지자체, 해당공사에서 설치하므로 사업추진 중 일부변경 지연될 수 있으며, 학교 및 학군의 경우 교육청의 여건에 따라 공급 당시와 일치하지 않을 수 있습니다. ▶침호류, 가구류, 바닥재 등 마감 자재와 색상, 디자인, 재질 등은 실제 시공 시 모델하우스와 다소 상이할 수 있습니다. ▶아파트 배치구조 및 동호수별 위치에 따라 일조권 및 조망권의 차이가 있을 수 있습니다. ▶모델하우스에 시공된 제품은 자재품질, 품귀, 제조회사의 도산 등 부득이한 경우와 신제품 개발시에 동질, 동가 이상의 타사제품으로 변경될 수 있습니다. ▶카탈로그 등 각종 인쇄물 및 조감도는 개략적인 이해를 돕기 위한것으로 분량 및 시공에 영향을 미치지 않으며, 구획선과 시설물의 규모는 측량결과 및 각종평가 상의결과에 따라 시공 시 변경될 수 있습니다. ▶모델하우스는 일정기간 공개 후 관계규정에 의거 임의로 철거 할 수 있습니다. ▶하자 등에 따른 소비자 피해보상은 주택법 46조, 동법 시행령 59조에 따라 적용됩니다. ▶홍보물에 표시된 차수는 제작 과정에서 이탈할 수 있으므로 청약 및 계약시 반드시 확인하시기 바랍니다. ▶본 홍보물에 기재된 내용은 일부 차이가 있을 수 있으므로 최종 내용은 현장 및 모델하우스에서 직접 확인하시기 바랍니다. ▶사업승인(허가)당시 계획된 소용치가 주변지역 여건의 변화로 건물원공 후 소용치가 다소 차이가 있을 수 있음을 알려드리며 차량중가로 인한 입주 후 소용에 대하여 민원을 제기할 수 없습니다. ▶사용검사때와 달리 입주 후 교통량 증가 등 주변여건 변화로 소용이 심화 될 경우에는 행정청과 사업자에게 이의제기 및 보상요구를 할 수 없으므로 소용에 대한 내용을 반드시 숙지하시고 분량계약을 하여야 합니다. ▶사전홍보물은 소비자 이해를 돕기위해 제작된 것으로 실제 시공 시 사업계획승인 최종 도면을 기준으로 변경 시공될 수 있음을 알려드리며, 이를 근거로 시행시공 시에 이의제기를 할 수 없습니다.