



F 센트럴 팰리체

해 남 주 거 혁 신 명 품 임 대 아 파 트

해남 Central FELICE

[모델하우스 및 현장 주소]



▶ CHECK LIST

■ 본 홍보물은 선전 광고물이므로 법정도면이나 실제 시공과는 차이가 발생할 수 있으니 유의하시기 바랍니다. ■ 본 홍보물에 사용된 사진, 이미지, 일러스트(그림) 등은 소비자의 이해를 돕기 위해 촬영 또는 제작한 것으로 실제와 다소 상이할 수 있으므로 모델하우스 및 현장을 방문하시어 직접 확인하시기 바랍니다. ■ 본 홍보물의 위치도, 조감도, 배치도 등은 현재 인허가 진행중인 사업계획승인 도서를 기준으로 소비자의 이해를 돕기 위해 제작된 이미지컷으로 최종 사업계획내용 변경에 따라 변경될 수 있습니다. ■ 본 홍보물에 사용된 이미지 컷은 소비자의 이해를 돕기 위해 제작된 것으로 건물외 색채, 마감재, 축적그래픽, 외부사향 등은 인허가, 색채 심의 및 설계변경 등으로 실제 시공시 다르게 시공될 수 있습니다. ■ 본 홍보물의 배치도에서 도로의 선형, 시설물의 위치 및 형태, 주차대수와 주차구획은 현장여건 및 구조, 성능, 상품 개선 등을 위하여 설계 변경되어 향후 시공시 다소 변경될 수 있습니다. ■ 아파트 배치구조 및 동호수별 위치에 따라 일조권 및 조망권의 차이가 있을 수 있습니다. ■ 하자 등에 따른 소비자 피해보상은 주택법 46조, 동법 시행령 59조에 따라 적용됩니다. ■ 본 홍보물에 기재된 내용은 일부 차이가 있을 수 있으므로 최종 내용은 현장 및 견본주택에서 직접 확인하시기 바랍니다. ■ 단지 인접도로(농소 여모간 고속국도 대체 우회도로 외) 등에 위치한 일부 동에는 도로축 소음 및 진동이 발생할 수 있으며 차음벽으로 인해 인접세대의 조망권이 침해될 수 있습니다. ■ 단지 인접 근린공원으로의 연결통로는 현장 여건에 따라 위치 및 형태 등이 변경될 수 있습니다. ■ 학교, 도로, 하수, 가스 등 사업부지 외의 개발계획 및 기반시설은 국가기관, 지자체, 해당공사에서 설치하므로 분양 당시와 일치하지 않을 수 있습니다. ■ 주방 하부장 바닥은 본 공사시 별도 마감재를 시공하지 않습니다. ■ 주방 상, 하부장 뒷벽은 본 공사시 타일이 시공되지 않습니다. ■ 고정형 가구(불박이장상, 하부 및 후면에 별도의 마감재가 시공되지 않습니다. ■ 욕실장 및 욕실거울 후면에는 타일이 시공되지 않습니다. ■ 욕조 및 샤워부스 공간에는 바닥난방이 시공되지 않습니다.

전용면적 84·Am² / 84·Bm² 총 99세대 공간 혁신 설계 [33PY]

시행사 리온주택(주) 시공사 승원종합건설(주) 연대보증사 HUG 주택도시보증공사



537-5335

CENTRAL FELICE
is Ready

해남 미래 가치의 중심을 대표하는

새로운 프리미엄을 디자인하다



www.hn-felice.co.kr

해남의 미래 중심입지부터
구석구석 살아있는 디테일과 혁신설계까지-
아이, 아내, 가족 모두가 행복해지는
새로운 프리미엄의 실현,
해남 센트럴펠리체입니다.



해남 주거 혁신 명품 임대 아파트
해남 Central FELICE



[사업개요]

대지위치 : 전라남도 해남군 해랴347-2번지 일원 | 연면적 : 17,923.7706㎡
건립규모 : 지하 2층, 지상 20층 아파트 1개동 | 공급규모 : 공급면적 10,616.2715㎡ (구 33py) 총 99세대

펠리체(FELICE)는
이태리어로서 행복을 뜻합니다

●본 아파트의 하자 등에 따른 피해보상에 대해서는 재정경제부에서 고시한 소비자 피해보상 규정이 적용됩니다. ●본 제작물에 사용된 이미지 및 내용, 문구 등은 소비자의 이해를 돕기 위해 제작 또는 표기된 것으로 실제와 차이가 있을 수 있습니다.
●상기 투시도는 소비자의 이해를 돕기 위해 제작된 CG 것으로 실제 시공과 차이가 있으며, 건물 외관 및 외장재 등은 인허가, 색채심의 및 법규의 변경 등으로 실제 시공시 변경될 수 있습니다.

LOCATION VALUE

해남의 중심
비전의 중심

Ready for Location

해남의 미래 비전의 핵심입지, 해남 센트럴팰리체입니다.
해남의 교통, 생활, 문화, 교육 모든 것을 더 빠르고 편리하게 누리는 곳 -
한 걸음 프리미엄 생활로 앞서 갑니다.



한 걸음에 누리는 원스톱 프리미엄 라이프!

- 생활의 탑클래스** | 세무서, 경찰서, 우체국, 하나마트, 보건소, 교육지원청, 해남종합병원, 우석병원, 우של체육공원 등 / 풍부한 생활인프라
- 교육의 탑클래스** | 해남초등학교, 해남중학교, 해남고등학교, 해남공업고등학교 등 / 도보통학이 가능한 우수한 교육환경
- 교통의 탑클래스** | 해남 주요시도보생할권, 종합버스터미널 및 시내버스정류장 인접, 남부순환로를 통한 외부 이동이 쾌속하고 탁월한 교통환경
- 비전의 탑클래스** | 신주거 중심지로 미래 해남의 랜드마크, 미래가치의 중심지

고품격 특화설계 적용
높아진 천장고(최대2.5m), 각실 드레스룸·불박이장, 대행벤더리, 광폭 주방 설계, 최고급 마감재 사용

최첨단 안전시스템 적용
범죄예방 환경설계, 주차관리시스템, 공동현관 자동출입시스템, 무인경비시스템, 자동 가스차단장치, 단지 내 어린이 놀이터

PREMIUM BEST 5

최대 에너지 절감시스템 적용
외장 로이유리시공(단열강화) 전세대 LED조명설치, 대기전력차단시스템, 일괄소등스위치, 살별온도제어시스템 설치

차별화된 주차설계 적용
광폭 주차공간(+20cm / 30%이상) 설계 적용, 여유로운 주차대수(세대당 1.3대 + 알파 주차장) 전세대 지하주차

최신 강화된 건축법 적용
내진 방음(중간소음 규제강화, 단열 등)에너지 성능 우수 아파트

● 상기 이미지는 소비자의 이해를 돕기 위한 CG컷으로 실제와 다소 차이가 있을 수 있으며, 자세한 사항은 현장 방문하시어 확인하시기 바랍니다. ● 본 홍보물의 개발 계획은 관계기관의 사정에 따라 추후 변경, 지연 또는 취소될 수 있으며, 이를 근거로 시행 시 문서에 이의를 제기할 수 없습니다. ● 상기 지역 위치도는 소비자의 이해를 돕기 위해 제작된 CG컷으로 실제 지형, 교통 시설, 교육 시설의 명칭과 개교 일정, 구획 등이 실제와는 다소 차이가 있을 수 있습니다. ● 상기 이미지 컷들은 소비자의 이해를 돕기 위해 개략적으로 표현하여 제작한 것으로 실제 크기, 형태 및 거리 등과 차이가 있습니다.

Smart & Community

SYSTEM VALUE

스마트 & 커뮤니티

첨단기술로 완성된 홈시스템에서부터 친환경·에너지절감 시스템과 수납만족·생활보안 시스템에 이르기까지, 일상의 여유로움으로 펼쳐지는 곳, 센트럴팰리체에서는 모두가 꿈꿔오던 앞선 생활이 시작됩니다.



해남 센트럴팰리체가 드리는 풀옵션 무상제공 / 특권 Premium

01 시스템 에어컨
안방과 거실 시스템 에어컨 무상시공으로 공간효율을 극대화

02 각실 불박이장
안방 드레스룸, 침실 불박이장, 침실2 불박이장, 주방 팬트리 기본제공으로 수납공간 극대화

03 현관 중문
현관 3연동 도어 제공으로 냉난방 효율 상승 / 소음차단 효과

04 고출력 보일러 & 욕실 바닥난방
보일러 용량을 업그레이드하여 끊임 없이 온수 사용 가능

| 센트럴팰리체 Community Plan |



보안 & 에너지 시스템

- 차별화된 주차공간 설계** | 여유로운 주차공간(+20cm / 30%이상)을 이용합니다.
여유로운 주차대수(세대당 1.3대 + 알파 주차장), 전 세대 지하주차
- CCTV(범죄예방 시스템)** | 안전사고에 대비하여 아파트 단지를 실시간 감시합니다.
- 안방도어 잠금장치** | 보안성을 더욱 강화한 프라이버시 도어락이 설치됩니다.
- 방범 시스템** | 거실에 동체감지가 설치되어 외출가능 설정에서 외부인 출입시 경보음이 울립니다.
- 디지털 TV수신 장치 · 화재방재 시스템 적용**
- 일괄 소등 가스차단 시스템** | 세대조명(현관센서 제외) 및 가스를 현관에서 일괄소등 할 수 있어 안전하고 경제적입니다.
- LED 조명** | 세대 전체 LED 조명기구로 설치되어 에너지 소비를 최대한 절감합니다.(일부 발코니 제외)
- 현관센서등** | 현관 출입시 자동으로 점·소등되어 보다 편리한 생활이 가능합니다.
- 절수페달** | 절수페달 밸브 사용으로 불필요한 물 사용량을 줄입니다.
- 로이유리(단열강화)** | 입주인의 프라이버시 보호 및 단열 효과가 매우 뛰어납니다.

디지털 & 휴먼 시스템

- 주방컬러액정 TV(10.1인치)** | 주방에서 TV시청 및 다양한 기능을 사용 가능한 시스템입니다.
- 빌트인 가스쿡탑** | 주방들의 조리시간을 단축하여 보다 즐겁고 편리한 요리가 가능합니다.
- 살별 디지털 온도조절기 시스템** | 각 방마다 온도를 조절하여 쾌적한 환경과 건강을 유지해드립니다.
- 빌트인 복합오븐레인지** | 오븐+전기그릴+전자레인지 하나로, 더욱 풍성한 요리가 펼쳐집니다.
- 고품격 렌지후드 · 음식물쓰레기 탈수기 · 스마트 홈 시스템 적용**
- 광폭 팬트리룸** | 각종 주방도구와 그릇을 체계적으로 수납해 주방정리를 깔끔하게 해줍니다.
- 각실 불박이장** | 공간의 활용도 향상과 품격 높은 디자인으로 격조 높은 인테리어를 연출합니다.
- 광폭 드레스룸** | 가족의 의류와 침구 등을 편리하고 깔끔하게 정리 및 정돈합니다.
- 우물형천장 설계** | 거실과 안방에 우물형천장 설계로 개방감과 공간활용을 극대화합니다.

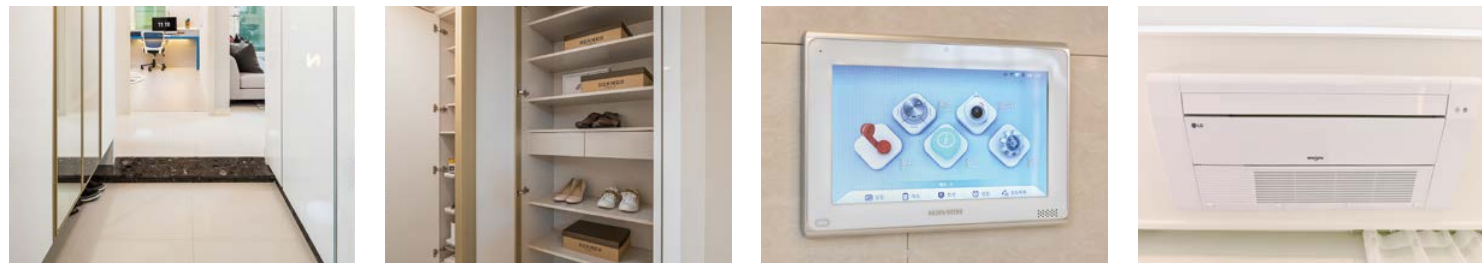


● 상기 이미지는 소비자의 이해를 돕기 위한 이미지컷으로 실제와 다소 차이가 있을 수 있으며, 자세한 사항은 현장 방문하시어 확인하시기 바랍니다. ● 상기 이미지는 소비자의 이해를 돕기 위해 제작된 컷으로 실제 시스템의 기기명칭이 실제와는 다소 차이가 있을 수 있습니다.



LIVING ROOM

햇살과 전망이 눈부시게 빛나는 공간,
당신과 가족의 미소까지 환하게 빛냅니다



높은 안목의 소유자일수록 더욱 당당하게 내세울 수 있는 해남 센트럴펠리체의 인테리어 미학.
집의 분위기를 가장 먼저 결정짓는 거실이기에 인테리어 품격의 정수를 보여드립니다.

[첨단 디지털 도어록] 개인이 지정하는 비밀번호로 안전하고 편리하게 문을 해제합니다.

[일괄 소등 가스차단 시스템] 세대조명(현관센서 제외) 및 가스를 제어 할 수 있어 안전하고 경제적입니다.

[월패드] 첨단 시스템이 내부 도입되어 경비실 및 세대 간 통화가 자유롭고 스마트 연동 제어가 가능합니다. (단, 세대 개별 인터넷 설치시)

[우물형천장 설계] 우물형천장 설계로 개방감과 공간활용을 극대화합니다.

[강마루] 원목마루의 고급스러움과 습기에 강하고 내구성이 탁월하여 층간소음을 줄입니다.

[로이유리(단열강화)] 입주민의 프라이버시 보호 및 단열 효과가 매우 뛰어납니다.



● 상기 이미지는 소비자의 이해를 돕기 위한 CG컷으로 실제와 다소 차이가 있을 수 있으며, 자세한 사항은 현장을 방문하시어 확인하시기 바랍니다. ● 본 홍보물의 개발 계획은 관계기관의 사정에 따라 추후 변경, 지연 또는 취소될 수 있으며, 이를 근거로 시행 시문서에 이의를 제기할 수 없습니다. ● 상기 지역위치도는 소비자의 이해를 돕기 위해 제작된 CG컷으로 실제 지형물, 교통시설, 교육시설의 명칭과 개교 일정, 구획 등이 실제와는 다소 차이가 있을 수 있습니다. ● 상기 이미지컷들은 소비자의 이해를 돕기 위해 개략적으로 축소 표현하여 제작된 것으로 실제 크기, 형태 및 거리 등 차이가 있습니다.



DINING ROOM

작은 공간도 돋보이게 하는 공간활용 정수
품격과 실용성을 겸비한 주부님의 공간입니다



주부의 동선을 고려한 과학적인 시스템설계, 가족과 함께하는 주부의 시간이 더 즐거워집니다.
거창한 만찬이 아니라도 손수 준비한 식탁 앞에 마주하는 것만으로 가족의 시간이 더욱 풍성하고 즐거워집니다.

[LED조명] 전력소모가 크게 절감되며 자극적이지 않는 밝기로 시력을 보호합니다.(세대전체-일부발코니제외)

[주방컬러액정 TV(10.1인치)] 주방에서 TV시청 및 다양한 기능을 사용 가능한 시스템입니다.

[빌트인 복합오븐레인지] 원격외선이 다량 포함된 열로 음식물의 조리시간을 더 단축합니다.

[광폭 팬트리룸] 부엌공간을 쓰임새에 맞도록 편리하게 사용할 수 있습니다.

[주방수납장] [고품격 렌지후드] [가스 콕 탐] [행거조명] 등



● 상기 이미지는 소비자의 이해를 돕기 위한 이미지컷으로 실제와 다소 차이가 있을 수 있으며, 자세한 사항은 현장을 방문하시어 확인하시기 바랍니다. ● 상기 이미지는 소비자의 이해를 돕기 위해 제작된 컷으로 실제 시스템의 기기명칭이 실제와는 다소 차이가 있을 수 있습니다.

BED ROOM

스타일에 따라 다양한 연출이 가능한 공간
가장 평화로운 휴식을 누립니다



부부의 아름다운 이야기가 펼쳐지는 낭만의
공간이면서 수면이 이루어지는 휴식의 공간.



[실별 디지털 온도조절기 시스템] 방 별로 온도를 조절하고 최적의 적정온도를 유지합니다. [광폭 드레스룸, 각실 붙박이장] 사계절 침구류 및 옷가지 들을 쉽게 정리할 수 있도록 하였습니다. [리모콘 연동 스위치] 리모콘 ON/OFF 및 알람기능이 내장된 침단 스위치가 제공됩니다. [강마루] 원목마루의 고급스러움과 습기에 강하고 내구성이 탁월하여 층간소음을 줄입니다. [안방도어 잠금장치] 보안성을 더욱 강화한 프라이버시 도어록이 설치됩니다.



BATH ROOM

가장 비밀스러우면서도 하루의 피로를
씻어내는 나만의 공간입니다



대리석 질감의 타일로 품격을 높이고 다양한
수납공간으로 실용성을 겸비한 고품격 공간.



[부부욕실 비데] 부부욕실에 고급비데를 설치하여 욕실의 문화를 한층 더 높였습니다. [청소용 스프레이] 욕실, 베란다 청소 등 다양도로 사용이 가능해 주부의 청소 고민을 해결해 줍니다. [온도조절형 수전] 물의 온도를 조절하고 내부식성이 편하게 사용할 수 있습니다. [욕조 수납공간] 욕조 바로 옆에 필요한 물품을 가지런히 정리할 수 있어 실용적입니다. [고급욕조][거울수납장][잡지꽂이]



● 상기 이미지는 소비자의 이해를 돕기 위한 CG컷으로 실제와 다소 차이가 있을 수 있으며, 자세한 사항은 현장 방문하시어 확인하시기 바랍니다. ● 본 홍보물의 개별 계획은 관계기관의 사정에 따라 추후 변경, 지연 또는 취소될 수 있으며, 이를 근거로 시행 시공사에 이의를 제기할 수 없습니다. ● 상기 지역위치는 소비자의 이해를 돕기 위해 제작된 CG컷으로 실제 지형물, 교통시설, 교육시설의 명칭과 개교 일정, 구획 등이 실제와는 다소 차이가 있을 수 있습니다. ● 상기 이미지들은 소비자의 이해를 돕기 위해 개략적으로 축소 표현하여 제작한 것으로 실제 크기 형태 및 거리 등 차이가 있습니다.

A Type

83세대

84.89m²

중후하면서도 고급스러움이 느껴지는 공간
귀하의 삶을 더욱 깊이 있고 가치있게 연출합니다

전 용 면 적	84.8948m ²
주거공용면적	22.2574m ²
공 급 면 적	107.1522m ²
기타공용면적	53.1324m ²
계 약 면 적	160.2846m ²

3층 / 4층 / 기준층 / 최상층



● 상기 CG는 소비자의 이해를 돕기 위한 것으로 마감재 이외의 디스플레이를 위한 상품 및 선택품목이 포함되어 있으며 계약 면적은 모델하우스 내 해당 면적을 확인하시기 바랍니다. ● 모델하우스에서 시공된 제품은 품질 품귀 등의 부득이한 경우에는 동질 동가 이상의 타제품으로 변경될 수 있습니다. ● 본 카탈로그에 사용된 내부투시도 및 평면도는 입주자의 이해를 돕기 위하여 제작된 것으로 허가 과정이나 실제 시공 시 다소 상이할 수 있습니다. ● 발코니 외벽은 단열재 추가 설치 시 가구 및 구조 등의 치수가 다소 변경될 수 있습니다. ● 발코니 확장형식 확장 부분의 외부 색상은 이 중창호로 설치됩니다. ● 상기 평면도의 면적은 인쇄상 착오 및 오기 표현될 수 있으므로 분양계약시 밀히 확인하시기 바랍니다.

B Type

16세대

84.61m²

넉넉한 공간 속의 절제된 설계 미학
당당하고 아름다운 기품이 최고의 공간을 만듭니다

전 용 면 적	84.6147m ²
주거공용면적	23.0500m ²
공 급 면 적	107.6647m ²
기타공용면적	52.9571m ²
계 약 면 적	160.6218m ²

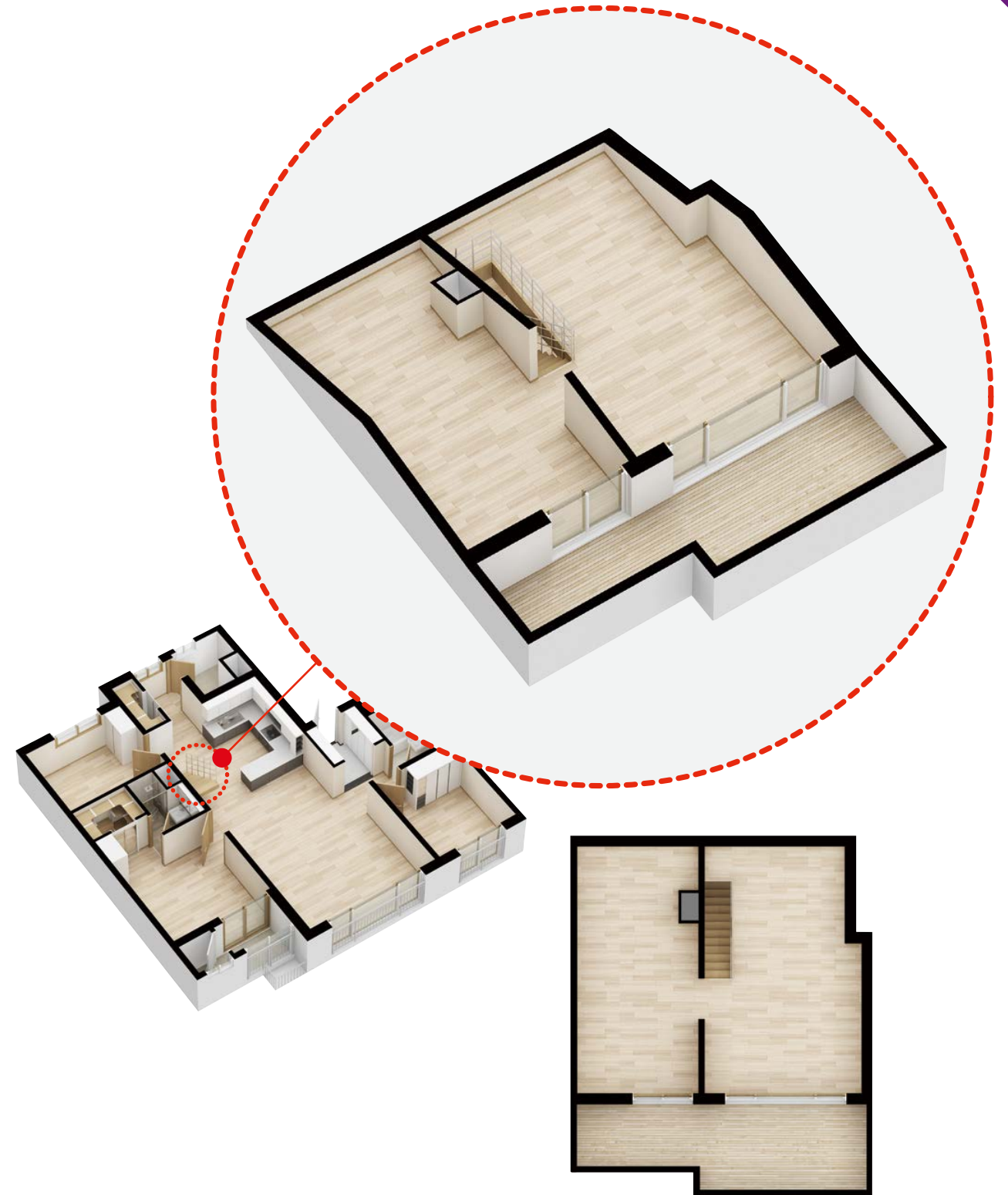
3층 / 4층 / 기준층



햇살과 바람이 살아있는 전용테라스

시간이 흐를수록 깊이를 더해가는 공간
삶의 가치가 남다른 매력적인 공간입니다

최상층
다락방



● 상기 CG는 소비자의 이해를 돕기위한 것으로 마감재 이외의 디스플레이를 위한 상품 및 선택품목이 포함되어 있으며 계약면적은 모델하우스 내 해당 면적을 확인하시기 바랍니다. ● 모델하우스에 시공된 제품은 품질품귀 등의 부득이한 경우에는 동질동가 이상의 타제품으로 변경될 수 있습니다. ● 본 카탈로그에 사용된 내부투시도 및 평면도는 입주자의 이해를 돕기 위하여 제작된 것으로 인허가과정이나 실제 시공시 다소 상이할 수 있습니다. ● 발코니 외벽은 단열재 추가 설치시 가구 및 구조 등의 치수가 다소 변경될 수 있습니다. ● 발코니 확장형시 확장 부분의 외부 색상은 이중창호로 설치됩니다. ● 상기 평면도의 면적은 인쇄상 착오 및 오기 표현될 수 있으므로 본 분양계약시 밀히 확인하시기 바랍니다.

● 상기 CG는 소비자의 이해를 돕기위한 것으로 마감재 이외의 디스플레이를 위한 상품 및 선택품목이 포함되어 있으며 계약면적은 모델하우스 내 해당 면적을 확인하시기 바랍니다. ● 모델하우스에 시공된 제품은 품질품귀 등의 부득이한 경우에는 동질동가 이상의 타제품으로 변경될 수 있습니다. ● 본 카탈로그에 사용된 내부투시도 및 평면도는 입주자의 이해를 돕기 위하여 제작된 것으로 인허가과정이나 실제 시공시 다소 상이할 수 있습니다. ● 발코니 외벽은 단열재 추가 설치시 가구 및 구조 등의 치수가 다소 변경될 수 있습니다. ● 발코니 확장형시 확장 부분의 외부 색상은 이중창호로 설치됩니다. ● 상기 평면도의 면적은 인쇄상 착오 및 오기 표현될 수 있으므로 본 분양계약시 밀히 확인하시기 바랍니다.