

홍성 승원팰리체

84㎡ 중형 340세대



| 주택전시관 | 충남 홍성군 홍성읍 고암리 673-4번지
| 현 장 | 충남 홍성군 홍성읍 남장리 95-17

1644-4448

시행 **S**승원종합건설(주) 시공 **S**에스원종합건설(주) 보증 **HUG** 주택도시보증공사
※ 본 홍보물의 CG컷은 소비자의 이해를 돕기 위해 제작된 것으로 실제 시공과 차이가 있을 수 있습니다.

FELICE

이것이 바로
비즈니스 임팩트
가치를



HONGSEONG

홍성 승원팰리체

SEUNGWON FELICE

SEUNGWON FELICE



FELICE (펠리체)는 이태리어로 행복을 의미합니다

입주민 모두가 자신이 원하는 삶의 모습을 각자의 방식으로 자유롭게
행복하게 누릴 수 있는 주거공간을 선보이는 것이 펠리체의 중요한 가치입니다.
생활이 즐거워지는 최적의 공간 설계, 호텔 같은 품격 있는 인테리어와
다채로운 커뮤니티가 일상이 되는 프리미엄 라이프프로
지금, 당신을 초대합니다



홍성 승원펠리체

	PREMIUM CONTENTS
--	---------------------

- 04 | LIFE
- 06 | LOCATION
- 08 | SITE PLAN
- 10 | COMMUNITY & SYSTEM
- 12 | INTERIOR / 84m²A
- 16 | INTERIOR / 84m²B
- 20 | UNIT PLAN
- 25 | AWARDS & CHECK LIST



흥성 최고 자리에 20층 랜드마크! 럭셔리 주거의 새로운 기준이 되다

생활은 높이고 가치는 키우는 새로운 프리미엄 라이프,
흥성 송원팰리스에서 경험한 적 없던 특별한 생활이 시작됩니다



사업 개요 · 공급위치 충남 흥성군 흥성을 남장리 95-17번지 외 26필지 · 대지면적 19,582㎡ · 건축면적 3,031.643㎡
· 연면적 53,485.308㎡ · 공급규모 지하 1층, 지상 1~20층 / 5개동 · 공급세대 340세대 (84㎡A~E)

※ 실기 투시도는 사업승인 도면을 바탕으로 소비자의 이해를 돕기 위해 제작된 CG였으므로 실제 시공과 차이가 있을 수 있으며 출입구 디자인, 조정식재, 옥탑부, 청호형태, 외부재질 및 마감, 포장계획, 시설물 등의 위치는 실제 시공 시 변경될 수 있습니다.

PREMIUM LOCATION

홍성의 최종심에서 누리는 완벽한 프리미엄 라이프

교통, 자연, 교육 그리고 눈부신 미래비전까지 홍성의 모든 프리미엄을 다 가진 최고의 자리에서 보다 특별한 생활이 펼쳐집니다



- 탁월한 교통특권**
 홍성터미널, 홍장북로, 홍성IC, 서부내륙고속도로(차량), 홍성역~서해선 복선전철(예정)로 빨라진 서울
- 한걸음 중심특권**
 롯데마트, 홍성시장, 하나로마트, CGV, 홍성군청, 법원, 경찰서 등 원스톱 생활인프라
- 쾌적한 에코특권**
 도시숲 남장달 산림공원(어린이생태체험공간 예정), 홍성천, 역재방죽공원, 홍주성 등 힐링라이프
- 우수한 교육특권**
 도로로 누리는 홍남초, 홍주중, 홍성중, 홍주고와 홍성도서관, 학원가 등 우수한 교육환경
- 남다른 미래비전**
 홍성역세권 개발비전과 내포신도시 혁신도시 지정으로 인한 공공기관 및 협력업체 이전



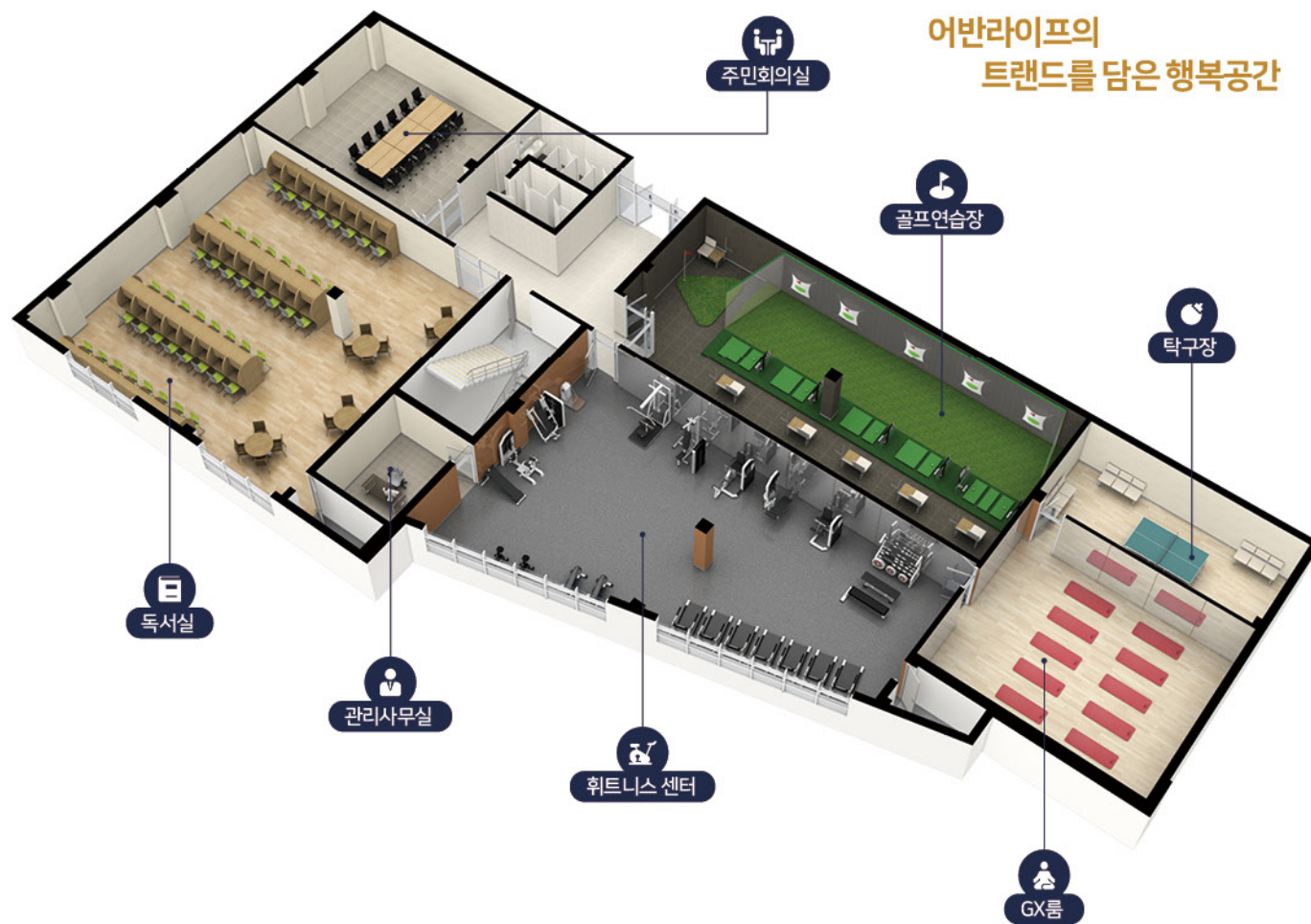
* 상기 지역도는 소비자의 이해를 돕기 위해 네이버 지도를 참조하여 제작된 것으로 거리 및 명칭은 실제와 차이가 있을 수 있습니다.
 * 상기 개발계획은 관계기관 및 정부시책에 따라 변경 또는 연기, 취소될 수 있습니다. * 상기 투시도는 소비자의 이해를 돕기 위한 CG입니다.

* 상기 CG는 사업승인 도면을 바탕으로 소비자의 이해를 돕기 위해 제작된 CG로서 실제 사공과 차이가 있을 수 있으며 출입구 디자인, 조정식제, 옥탑부, 창호형태, 외부색채 및 마감 포장계획, 시설물 등의 위치는 실제 시공 시 변경될 수 있습니다.
 * 상기 이미지는 소비자의 이해를 돕기 위한 것으로 실제와 다를 수 있습니다.

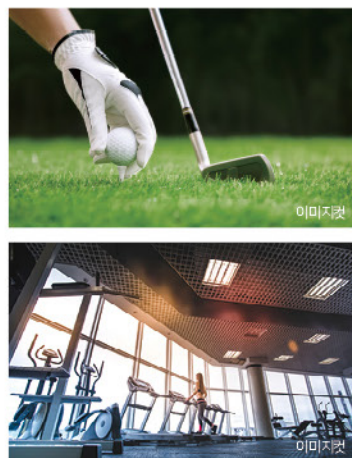
PREMIUM COMMUNITY

일상이 특별해지는 수준 높은 고품격 커뮤니티

건강하고 활기찬 생활을 위한 골프연습장, 휘트니스 센터, G/X룸부터
여윌롭고 편하게 즐기는 다양하고 실용적인 편의시설로 가득 채웠습니다



어반라이프의
트렌드를 담은 행복공간



이웃과의 소통과 여가생활의 즐거움이 더욱 커집니다

골프연습장

이웃과 함께 언제든지 골프연습을 할 수 있는 품격있는 운동공간

GX룸

요가 및 필라테스, 에어로빅 등 삶의 여유와 활력을 더하는 건강공간

휘트니스 센터

입주민들의 체력 향상과 건강관리를 위해 조성된 고품격 복합 헬스공간

독서실

자녀들의 학습능률을 높이기 위한 쾌적한 환경의 학습공간

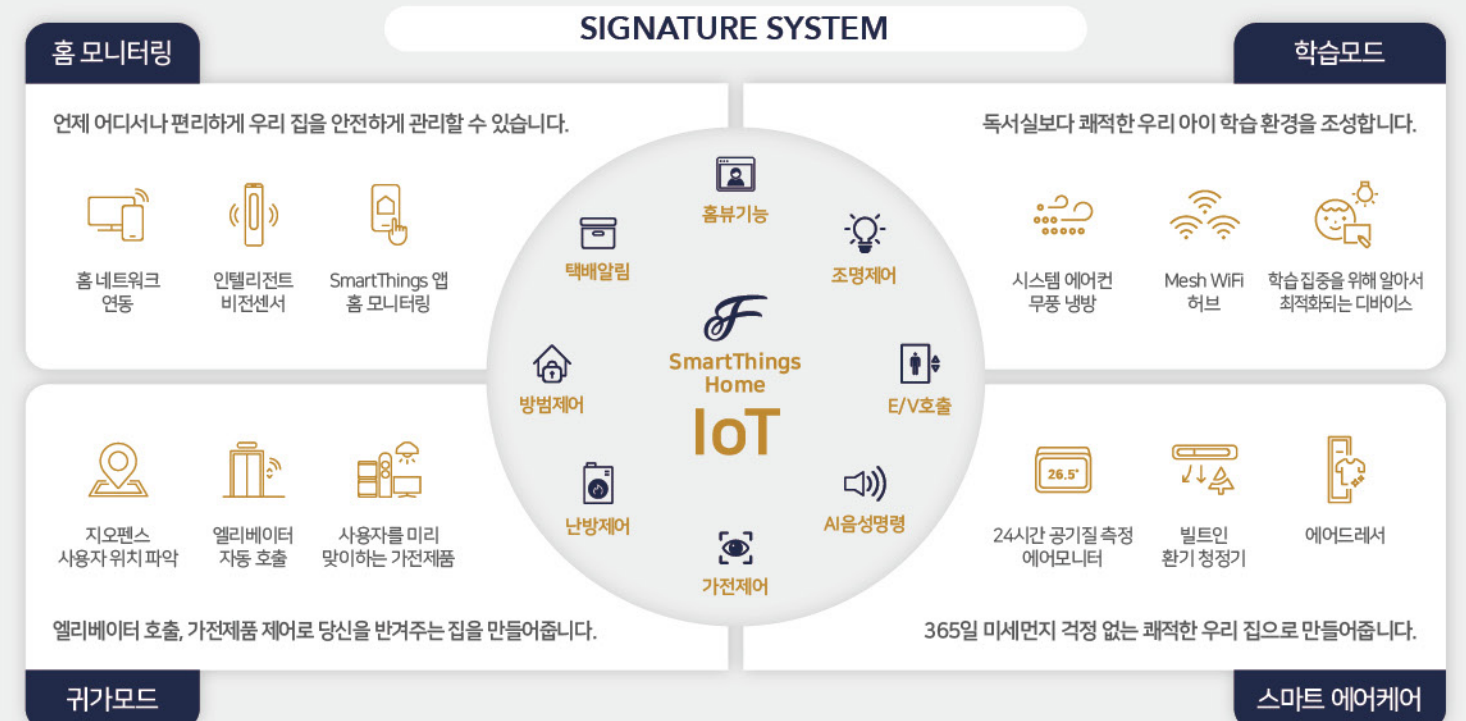
PREMIUM SYSTEM

시대를 앞서가는 최첨단 홈 IoT 프리미엄 주거 서비스

보이는 곳에서 보이지 않는 곳까지 한발 앞선
삼성 스마트 싱스 홈 IoT로 생활이 더 특별해집니다



SmartThings Home으로 삼성전자 스마트가전, IoT 기기, 홈넷 모두 연동할 수 있습니다



※ 휘트니스 센터, 실내운동시설 등 커뮤니티 공간의 시설물에 대한 수량과 설치 개수, 바닥, 벽체의 마감은 실제 사공 시 변경될 수 있으며 관리 및 운영은 입주자 부담입니다.
※ 상기 부대편의시설의 내부 루시도는 소비자의 이해를 돕기 위한 CG컷으로 실재와 다를 수 있습니다. ※ 상기 이미지는 소비자의 이해를 돕기 위한 것으로 실재와 다를 수 있습니다.

※ 상기 이미지는 입주자의 이해를 돕기 위해 제작된 것으로 인허가 과정이나 실제 시공 시 현장여건 등에 따라 일부 변경될 수 있으므로 주택전시관에 방문하시어 직접 확인하시기 바랍니다.
※ 아파트의 현장 여건 및 구조, 성능, 상품개선을 위하여 변경사항이 발생할 수 있습니다. ※ 상기 마감 및 시스템 사양은 입주 시 동급 또는 이상의 제품으로 변경될 수 있습니다. ※ 기능 사용을 위한 가전기기 등은 별도로 구매하여야 연동이 가능합니다.

PREMIUM INTERIOR | LIVING ROOM 

진정한 프리미엄 라이프의 여유를 느끼다

현대적 감각의 여유롭고 감각적인 인테리어로
품격이 더 깊어지는 혁신공간이 태어납니다

84m²A



84m²A _ 거실

※ 상기 이미지는 주택전시관을 촬영한 것으로, 전시용품 및 읍선품목이 포함되어 있습니다. ※ 마감재 색상은 인쇄상태에 의해 실제와 다소 상이할 수 있습니다.
 ※ 각 세대별로 적용되는 마감재의 색상 및 제품은 필히 주택전시관에서 확인하시기 바랍니다. ※ 상기 제품들은 동일, 동가 이상의 타사 제품으로 변경 사용될 수 있습니다.



84m² _ 침실1

BED ROOM

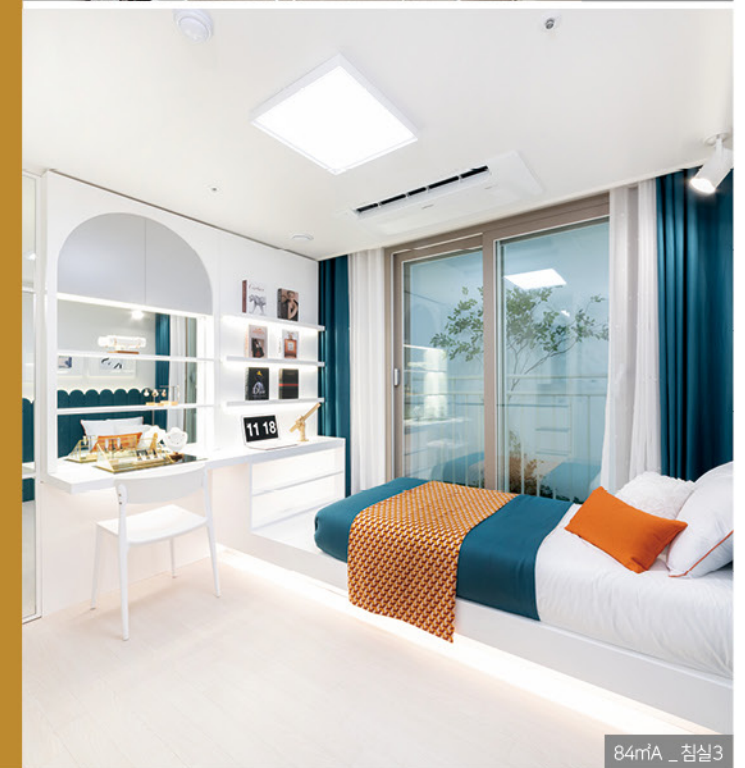


DINING ROOM

BATH ROOM



84m² _ 공용욕실



84m² _ 침실3

화려한 스타일이 빛나는 왕실의 감각을 만나다

품격이 돋보이는 세련되고 화사한 인테리어로,
생활의 가치까지 높아지는 호화로운 공간이 완성됩니다



84m² _ 주방



84m² _ 드레스룸



84m² _ 주방 팬트리

F FELICE

84m²

이곳에서부터 발코니 확장 예정입니다.

PREMIUM INTERIOR | LIVING ROOM 

가족의 꿈과 행복을 위한 최고의 공간을 만나다

나의 휴식과 가족과의 소통을 더욱더 즐겁게 만들어주는 실내 연출로 포근함과 안정감을 경험할 수 있습니다

84m²B



84m²B _ 거실



84mB _ 침실1

BED ROOM



DINING ROOM

BATH ROOM



84mB _ 공용욕실



84mB _ 침실3



84mB _ 주방

세련된 감각으로 자부심이 되는
매혹적인 공간이 되다

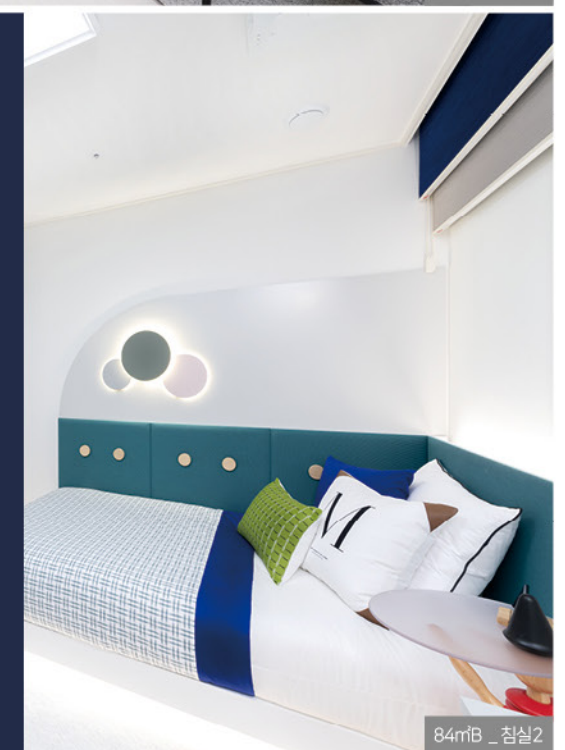
질제된 세련미를 표현한 감각적인 인테리어로
우아하고 고급스러운 품격 공간으로 완성됩니다



84mB _ 드레스룸

F FELICE

84mB



84mB _ 침실2

84m²A

252세대 [확장형]

전면 4Bay의 빛나는 공간이 펼쳐지는 혁신설계!

UNIT PLAN

전용면적 : 84.3860㎡ 주거공용면적 : 24.2870㎡ 공급면적 : 108.6730㎡ 기타공용면적 : 47.4250㎡ 계약면적 : 156.0980㎡



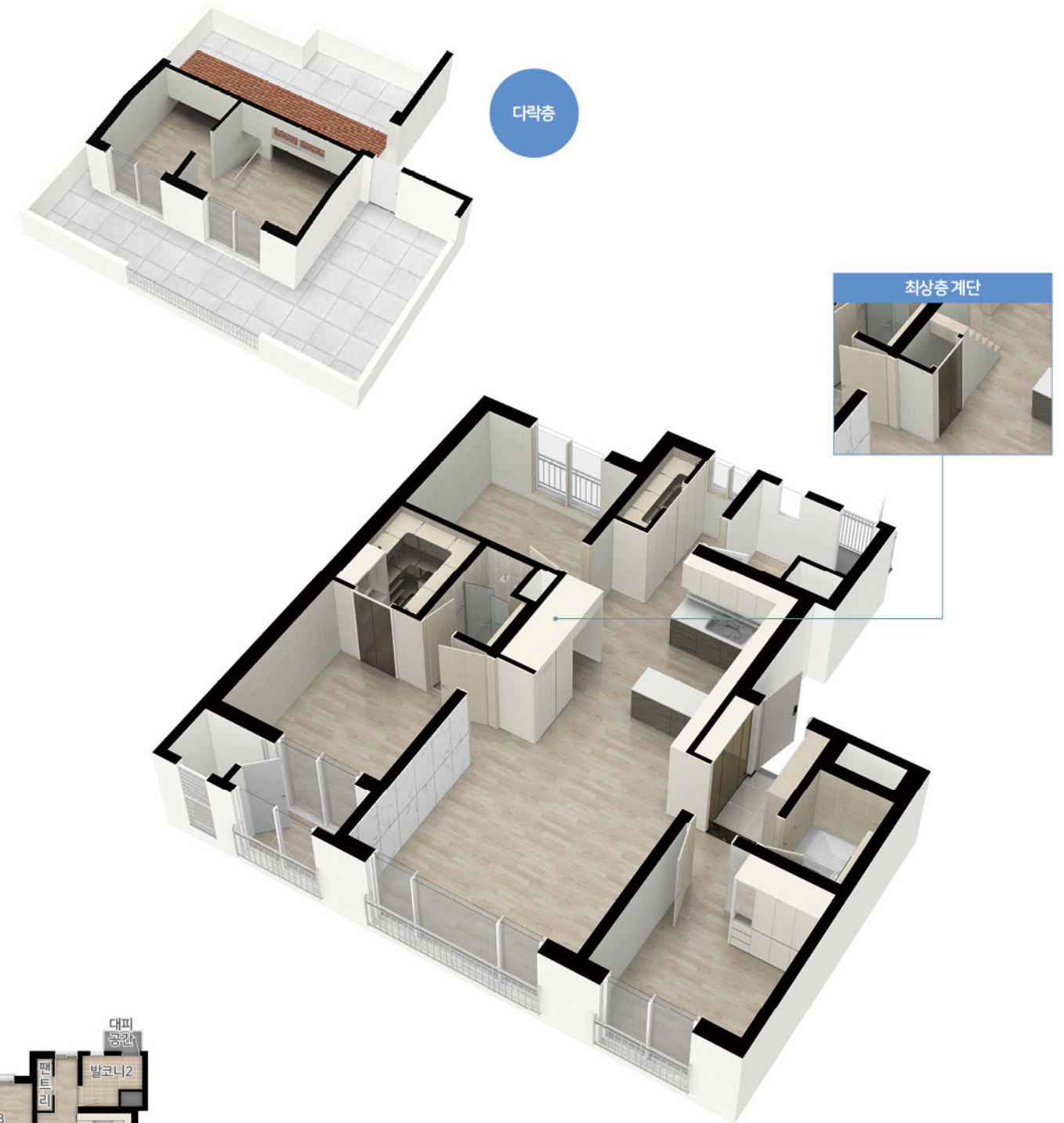
84m²B

50세대 [확장형]

생활에 여유를 위해 편의성을 높인 주거공간!

UNIT PLAN

전용면적 : 84.9300㎡ 주거공용면적 : 23.3520㎡ 공급면적 : 108.2820㎡ 기타공용면적 : 47.7310㎡ 계약면적 : 156.0130㎡



※ 상기 내부부시도는 소비자의 이해를 돕기 위한 것으로 실제 시공 시 다소 상이할 수 있으니 계약 시 반드시 확인하시기 바랍니다. ※ 상기 면적은 인세상 척오 및 오기 표현될 수 있으므로 본 분양 계약 시 필요 확인하시기 바랍니다.
 ※ 상기 면적표상의 차수는 소수점 넷째자리로 표현한 것으로 실제와 약간 차이가 있을 수 있으며, 중심차수 등이 편점상의 오류로 발생할 수 있습니다.

※ 상기 내부부시도는 소비자의 이해를 돕기 위한 것으로 실제 시공 시 다소 상이할 수 있으니 계약 시 반드시 확인하시기 바랍니다. ※ 상기 면적은 인세상 척오 및 오기 표현될 수 있으므로 본 분양 계약 시 필요 확인하시기 바랍니다.
 ※ 상기 면적표상의 차수는 소수점 넷째자리로 표현한 것으로 실제와 약간 차이가 있을 수 있으며, 중심차수 등이 편점상의 오류로 발생할 수 있습니다.

84m²C

20세대 [확장형]

같은 면적, 다른 가치로 더 넓은 공간활용!

UNIT PLAN

전용면적 : 84.7950㎡ 주거공용면적 : 23.7950㎡ 공급면적 : 108.5900㎡ 기타공용면적 : 47.6560㎡ 계약면적 : 156.2460㎡



84m²D

17세대 [확장형]

공간미학이 빛나는 가치 높은 공간설계!

UNIT PLAN

전용면적 : 84.0030㎡ 주거공용면적 : 23.9580㎡ 공급면적 : 107.9610㎡ 기타공용면적 : 47.2100㎡ 계약면적 : 155.1710㎡



※ 상기 내부투시도는 소비자의 이해를 돕기 위한 것으로 실제 시공 시 다소 상이할 수 있으니 계약 시 반드시 확인하시기 바랍니다. ※ 상기 면적은 인세상 척오 및 오기 표현될 수 있으므로 본 분양 계약 시 필요 확인하시기 바랍니다.
 ※ 상기 면적표상의 차수는 소수점 넷째자리로 표현한 것으로 실제와 약간 차이가 있을 수 있으며, 중심차수 등이 편점상의 오류로 발생할 수 있습니다.

※ 상기 내부투시도는 소비자의 이해를 돕기 위한 것으로 실제 시공 시 다소 상이할 수 있으니 계약 시 반드시 확인하시기 바랍니다. ※ 상기 면적은 인세상 척오 및 오기 표현될 수 있으므로 본 분양 계약 시 필요 확인하시기 바랍니다.
 ※ 상기 면적표상의 차수는 소수점 넷째자리로 표현한 것으로 실제와 약간 차이가 있을 수 있으며, 중심차수 등이 편점상의 오류로 발생할 수 있습니다.

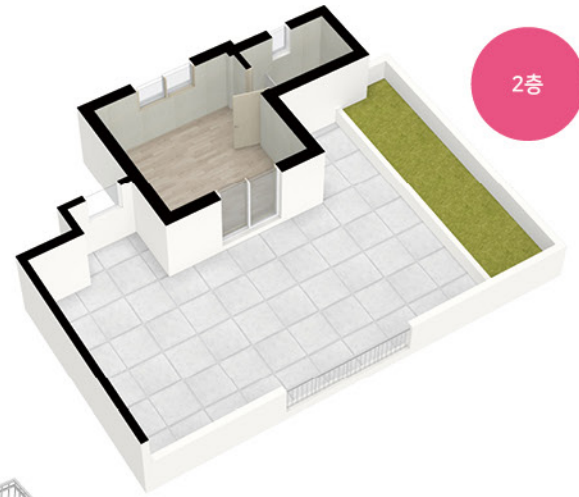
84m²E

1세대 [확장형] 복층형

1층과 2층을 다누리는, 감각과 특별함이 공존하는 공간!

UNIT PLAN

전용면적: 84.8570㎡ 주거공용면적: 25.4000㎡ 공급면적: 110.2570㎡ 기타공용면적: 47.6900㎡ 계약면적: 157.9470㎡



2층



1층



F FELICE

당신의 공간에 행복을 담아
승원팰리체가 짓습니다!



이미지컷



고흥 승원팰리체 더 퍼스트



우안 승원팰리체 에코파크



목포 하당 센트럴 팰리체



해남 센트럴 팰리체



목포 용해동 센트럴 팰리체



진도 팰리체 3차



진도 팰리체 2차



진도 팰리체 1차

※ 상기 투시도는 소비자의 이해를 돕기 위한 CG컷입니다.

사업 실적

- 고흥 승원팰리체 더 퍼스트 · 우안 승원팰리체 에코파크 · 목포 하당 센트럴 팰리체 · 해남 센트럴 팰리체 · 하당 센트럴 승원팰리체 II · 목포 용해동 센트럴 팰리체
- 진도 팰리체 1차 · 진도 팰리체 2차 · 진도 팰리체 3차 · 건강보험공단 무안신안사옥 신축공사 · 영암 공설운동장 건립 공사 · 순천 유소년축구 전용구장 건립 사업

차기 사업예정

- 광주 광산팰리체 · 충남 서천팰리체 · 전북 익산팰리체 · 고흥 승원팰리체 2차 · 고흥 승원팰리체 3차

CHECK LIST

▶ 본 홍보물은 선전 광고물이므로 법정도면이나 실제 시공과는 차이가 발생할 수 있으니 유의하시기 바랍니다. ▶ 본 홍보물에 사용된 사진, 이미지, 일러스트(그림) 등은 소비자의 이해를 돕기 위해 촬영 또는 제작한 것으로 실제와 다소 상이할 수 있으므로 주택전시관 및 현장을 방문하시어 직접 확인하시기 바랍니다. ▶ 본 홍보물의 위치, 조감도, 투시도 등은 현재 인-허가 진행중인 사업계획승인 도서를 기준으로 소비자의 이해를 돕기 위해 제작된 이미지컷으로 최종 사업계획내용 변경에 따라 변경될 수 있습니다. ▶ 본 홍보물에 사용된 이미지컷은 소비자의 이해를 돕기 위해 제작된 것으로 건물 외색, 마감재, 축적그라피, 외부사양 등은 인-허가, 색채 심의 및 설계변경 등으로 실제 시공 시 다르게 시공될 수 있습니다. ▶ 본 홍보물의 모든 도면은 고객의 이해를 돕기 위한 이미지컷으로 착공 및 설계 변경 시 또는 실제 시공 시 사실물의 배치, 구획, 면적, 모양 등의 차이가 있을 수 있습니다. ▶ 본 홍보물의 투시도, 평면도 등은 소비자의 이해를 돕기 위한 이미지컷으로 발코니 확장 추가설치 세대 및 기본계약세대에 대한 문의사항은 주택전시관에 문의하시어 계약 전에 착오 없으시기 바랍니다. ▶ 2009. 04. 01 주택공급에 관한 규칙 일부 개정으로 청약 시 주택형은 카탈로그 등 각종 홍보물에 표기된 기준 주택형(현용면적+주거공용면적) 대신 주거전용면적 기준으로 신청하셔야 하오니, 이점 반드시 확인하시기 바랍니다. ▶ 본 홍보물의 단위세대 평면도 및 이미지 등은 소비자의 이해를 돕기 위한 것으로, 발코니 확장 및 연출품목, 전사용 가구, 가전제품 등을 임의로 배치하여 시뮬레이션 한 것으로 계약 시 포함여부를 반드시 확인하시기 바랍니다. ▶ 본 홍보물의 배치도에서 도로의 선형, 사실물의 위치 및 형태, 주차 대수와 주차 구획은 현장 여건 및 구조, 성능, 상품개선 등을 위하여 설계변경되어 향후 시공 시 다소 변경될 수 있습니다. ▶ 단지 조경 및 세부 식재 계획은 변경되어 시공될 수 있습니다. ▶ 학교, 도로, 하수, 가스 등 사업부지외의 개발계획 및 기반시설은 국가기관, 지자체, 해당 공사에서 설치하므로 사업추진 중 일부 변경·지연될 수 있으며, 학교 및 학군의 경우 교육청의 여건에 따라 공급 당시와 일치하지 않을 수 있습니다. ▶ 전호류, 가구류, 바닥재 등 마감자재와 색상, 디자인 재질 등은 실제 시공 시 주택전시관과 다소 상이할 수 있습니다. ▶ 아파트 배치구조 및 동호수별 주차에 따라 일조권 및 조망권의 차이가 있을 수 있습니다. ▶ 주택전시관에 시공된 제품은 자체품질, 품귀 제조회사의 도산 등 부득이한 경우와 신제품 개발 시에 통질, 동가 이상의 타사제품으로 변경될 수 있습니다. ▶ 카탈로그 등 각종 인쇄물 및 조감도는 개략적인 이해를 돕기 위한 것으로 분양 및 시공에 영향을 미치지 않으며, 구획선과 사실물의 규모는 측량결과 및 각종 평가 결과에 따라 시공 시 변경될 수 있습니다. ▶ 주택전시관은 일정기간 공개 후 관계규정에 의거 임의로 철거될 수 있습니다. ▶ 하자 등에 따른 소비자 피해보상은 주택법 46조, 동법 시행령 59조에 따라 적용됩니다. ▶ 홍보물에 표시된 치수는 제작과정상 오차가 있을 수 있으므로 청약 및 계약 시 반드시 확인하시기 바랍니다. ▶ 본 홍보물에 기재된 내용은 일부 차이가 있을 수 있으므로 최종 내용은 현장 및 주택전시관에서 직접 확인하시기 바랍니다. ▶ 사업승인(허가) 당시 계획된 소용처가 주변지역 여건의 변화로 건물환경 후 소용처가 다소 차이가 있을 수 있음을 알려드리며 차량증가로 인한 입주 후 소용에 대하여 민원을 제기할 수 없습니다. ▶ 사용검사 때와 달리 입주 후 교통량 증가 등 주변여건 변화로 소용이 심화 될 경우에는 행정청과 사업자에게 이의제기 및 보상요구를 할 수 없으므로 소용에 대한 내용을 반드시 숙지하시고 분양계약을 하여야 합니다. ▶ 사전홍보물은 소비자 이해를 돕기 위해 제작된 것으로 실제 시공 시 사업계획승인 최종 도면을 기준으로 변경 시공될 수 있음을 알려드리며, 이를 근거로 시행·시공사에 이의제기를 할 수 없습니다.

※ 상기 내부투시도는 소비자의 이해를 돕기 위한 것으로 실제 시공 시 다소 상이할 수 있으니 계약 시 반드시 확인하시기 바랍니다. ※ 상기 면적은 인쇄상 착오 및 오타 표현될 수 있으므로 본 분양 계약서 필히 확인하시기 바랍니다. ※ 상기 면적표상의 치수는 소수점 넷째자리로 표현한 것으로 실제와 약간의 차이가 있을 수 있으며, 중상치수 등이 편집상의 오류로 발생할 수 있습니다.