



용해동 **센트럴펠리체 아파트**

**분양사무실 및 현장**

분양사무실 : 전라남도 목포시 영산로 343 (구 국민은행)

전용면적 **84.90m<sup>2</sup>** 총 **80세대**

▶ CHECK LIST

전세대 정남향 설계 [구 30PY / 구 34PY]

■ 본 홍보물은 선전 광고물이므로 법정도면이나 실제 시공과는 차이가 발생할 수 있으니 유의하시기 바랍니다. ■ 본 홍보물에 사용된 사진, 이미지, 일러스트(그림) 등은 소비자의 이해를 돕기 위해 촬영 또는 제작한 것으로 실제와 다소 상이할 수 있으므로 모델하우스 및 현장을 방문하시어 직접 확인하시기 바랍니다. ■ 본 홍보물의 위치도, 조감도, 배치도 등은 현재 인허가 진행중인 사업계획승인 도서를 기준으로 소비자의 이해를 돕기 위해 제작된 이미지였으므로 최종 사업계획내용 변경에 따라 변경될 수 있습니다. ■ 본 홍보물에 사용된 이미지 컷은 소비자의 이해를 돕기 위해 제작된 것으로 건물의 색채, 마감재, 축벽그래픽, 외부사향 등은 인허가, 색채 심의 및 설계변경 등으로 실제 시공시 다르게 시공될 수 있습니다. ■ 본 홍보물의 배치도에서 도로의 선형, 시설물의 위치 및 형태, 주차대수와 주차구획은 현장여건 및 구조, 성능, 상품 개선 등을 위하여 설계 변경되어 향후 시공시 다소 변경될 수 있습니다. ■ 아파트 배치구조 및 동호수별 위치에 따라 일조권 및 조망권의 차이가 있을 수 있습니다. ■ 하자 등에 따른 소비자 피해보상은 주택법 46조 동법 시행령 59조에 따라 적용됩니다. ■ 본 홍보물에 기재된 내용은 일부 차이가 있을 수 있으므로 최종 내용은 현장 및 견본주택에서 직접 확인하시기 바랍니다. ■ 단지 인접도로(농소 아모간 고속국도 대체 우회도로 외) 등에 위치한 일부 동에는 도로측 소음 및 진동이 발생할 수 있으며 차음벽으로 인해 인접세대의 조망권이 침해될 수 있습니다. ■ 단지 인접 근린공원으로의 연결통로는 현장 여건에 따라 위치 및 형태 등이 변경될 수 있습니다. ■ 학교, 도로, 하수, 가스 등 사업부지 외의 개발계획 및 기반시설은 국가기관, 지자체, 해당공사에서 설치하므로 분양 당시와 일치하지 않을 수 있습니다. ■ 주방 하부장 바닥은 본 공사시 별도 마감재를 시공하지 않습니다. ■ 주방 상, 하부장 뒷벽은 본 공사시 타일이 시공되지 않습니다. ■ 고정형 가구(불벽이장상, 하부 및 후면)에는 별도의 마감재가 시공되지 않습니다. ■ 욕실장 및 욕실거울 후면에는 타일이 시공되지 않습니다. ■ 욕조 및 샤워부스 공간에는 바닥난방이 시공되지 않습니다.

시행사 **리온주택(주)** | 시공사 **승원종합건설(주)**  
 연면적 **HUG** 주택도시보증공사 | 건축설계 **비스** 현대이엔지

**061 279-4040**

목포의 얼굴을 대표하는

# 매혹적인 가치로 태어납니다

발길 닿는 곳마다, 손길 가는 곳마다  
자연과 문화의 숨결이 가득한 목포!  
그 이름만으로도 찬사와 동경이 되는  
도시의 중심에 **센트럴펠리체**가 옵니다.

고 품격 아파트의 기준이 되다

## CENTRALFELICE

용해동 **센트럴펠리체** 아파트



### [사업개요]

대지위치 | 전라남도 목포시 용해동 234-2번지 일원 | 연면적 | 11,321.2125㎡  
건립규모 | 지하 1층 이상 20층 아파트 1개동 | 공급규모 | 공급면적 8,971.4812(구 30py / 구 34py) 총 80세대

펠리체(FELICE)는  
이태리어로써 행복을 뜻합니다

● 본 아파트의 하자 등에 따른 피해보상에 대해서는 재정경제부에서 고시한 소비자 피해보상 규정이 적용됩니다. ● 본 제작물에 사용된 이미지 및 내용, 문구 등은 소비자의 이해를 돕기 위해 제작 또는 표기된 것으로 실제와 차이가 있을 수 있습니다.  
● 상기 조감도는 소비자의 이해를 돕기 위해 제작된 CG 것으로 실제 시공과 차이가 있으며, 건물 외관 및 외부 시설 등은 인허가, 설계상의 및 법규의 변경 등으로 실제 시공시 변경될 수 있습니다.



## 목포전지역 10분대 생활권! 쇼핑시설 도보생활권!

- 프리미엄 아파트는 들어서는 자리부터 특별합니다 -

### 명문학군의 도보통학권

이로초, 교대부설초, 문태중·고, 영화중, 영흥중·고, 목포여상고 등 명문학교와 시립도서관이 인접한 교육환경

### 목포전지역 10분 생활권

종합버스터미널, 목포C, 목포역이 인접한 쾌속광역교통망과 시내전지역을 빠르게 이동하는 교통의 중심지

### 의료, 쇼핑 등 도보생활권

홈플러스 목포점, 이로서장, 목포의료원, 한국병원 등 걸어서 이용하는 풍부한 생활인프라

### 단지앞 한걸음 공원녹지

양을산 등산로와 웰빙공원 및 산책로가 단지앞에 위치해 풍요로운 자연을 누리는 쾌적한 힐링생활



▶ 4-BAY 평면설계란? 채광, 환기성을 극대화한 혁신평면으로 전면 폭의 확대로 서비스 면적의 극대화

● 상기 이미지는 소비자의 이해를 돕기 위한 CG컷으로 실제와 다소 차이가 있을 수 있으며, 자세한 사항은 현장 방문하시어 확인하시기 바랍니다. ● 본 홍보물의 개발 계획은 관계기관의 사정에 따라 추후 변경, 지연 또는 취소될 수 있으며, 이를 근거로 시행시공사에 이의를 제기할 수 없습니다. ● 상기 지역 위치도는 소비자의 이해를 돕기 위해 제작된 CG컷으로 실제 지형, 교통 시설, 교육 시설의 명칭과 개교 일정, 구획 등이 실제와는 다소 차이가 있을 수 있습니다. ● 상기 이미지 컷들은 소비자의 이해를 돕기 위해 개략적으로 축소 표현하여 제작한 것으로 실제 크기 형태 및 거리 등 차이가 있습니다.

## 디지털 시스템

### Digital

#### 더 편리한 생활과의 디지털 교감

주방컬러액정 TV(10.1인치) | 주방에서 TV 시청 및 다양한 기능을 사용 가능한 시스템입니다.  
 빌트인 가스쿡탑 | 주부들의 조리시간을 단축하여 보다 즐겁고 편리한 요리가 가능합니다.  
 전동발레 건조대 | 물기가 남아있는 빨래를 최대한 빨리 탈수시켜 매우 편리합니다.  
 실별 디지털 온도조절기 시스템 | 각 방마다 온도를 조절하여 쾌적한 환경과 건강을 유지해드립니다.  
 빌트인 복합오븐레인지 | 오븐+전기그릴+전자레인지가 하나로, 더욱 풍성한 요리가 펼쳐집니다.  
 고품격 렌지후드 · 음식물쓰레기 탈수기 · 스마트 홈 시스템 적용



## 휴먼 시스템

### Human

#### 빌트인 시스템과 세련된 인테리어

광폭 팬트리룸 | 각종 주방도구와 그릇을 체계적으로 수납해 주방정리를 깔끔하게 해줍니다.  
 광폭 드레스룸 | 가족의 의류와 침구 등을 편리하고 깔끔하게 정리 및 정돈합니다.  
 천장고 특화설계 | 기존 아파트보다 5cm가 더 높은 천장고 설계로 개방감과 공간활용을 극대화합니다.  
 부부욕실 비데 | 고급 비데를 설치하여 부부의 휴식은 물론 공간의 수준까지 높여드립니다.  
 알파수납장 | 발코니 확장을 이용해 다양한 용도로 활용이 가능한 아이디어 공간입니다.  
 교차상 수납장 · 칫솔 살균기 · 충전소음 완충 시스템 · 친환경적 마감재 · 방문(기존 방문보다 10cm더 높음)



## 보안 시스템

### Security

#### 안전을 지키는 체계적인 보안서비스

차별화된 주차공간 설계 | 여유로운 주차대수(세대당1.5대) 및 더 넓은 주차공간(+20cm~30%이상)을 이용합니다.  
 첨단 디지털 도어록 | 개인이 지정하는 비밀번호로 안전하고 편리하게 문을 개폐합니다.  
 CCTV(범죄예방 시스템) | 안전사고에 대비하여 아파트 단지를 실시간 감시합니다.  
 안방도어 잠금장치 | 보안성을 더욱 강화한 프라이버시 도어록이 설치됩니다.  
 방범 시스템 | 거실에 동체감지기가 설치되어 외출기능 설정에서 외부인 출입시 경보실로 통보됩니다.  
 RF식 주차관리 시스템 | 입주자의 출입은 편리하게 하면서 외부인의 출입은 효율적으로 통제합니다.  
 디지털 TV수신 장치 · 무인경비 시스템 · 화재방재 시스템 적용



## 에너지 시스템

### Energy

#### 에너지 절약을 위한 지혜로운 과학

일괄 소등-가스차단 시스템 | 세대조명(현관센서 제외) 및 가스를 현관에서 일괄소등 할 수 있어 안전하고 경제적입니다.  
 LED 조명(세대전체-일부발코니제외) | 세대 전체 LED 조명기구로 설치되어 에너지 소비를 최대한 절감합니다.  
 실내 환기시스템 | 실내의 오염된 공기를 배출하고 외부의 깨끗한 공기를 공급합니다.  
 현관센서등 | 현관 출입시 자동으로 점·소등되어 보다 편리한 생활이 가능합니다.  
 절수패달 | 절수패달 밸브 사용으로 불필요한 물 사용량을 줄입니다.  
 로이유리(단열강화) | 유리 외 유리사이의 공기층으로 인해 단열효과가 매우 뛰어납니다.



● 상기 이미지는 소비자의 이해를 돕기 위한 이미지컷으로 실제와 다소 차이가 있을 수 있으며, 자세한 사항은 현장 방문하시어 확인하시기 바랍니다. ● 상기 다이어그램 소비자의 이해를 돕기 위해 제작된 컷으로 실제 시스템의 기기 명칭이 실제와는 다소 차이가 있을 수 있습니다.



## 유럽왕실의 또 다른 사랑방처럼~

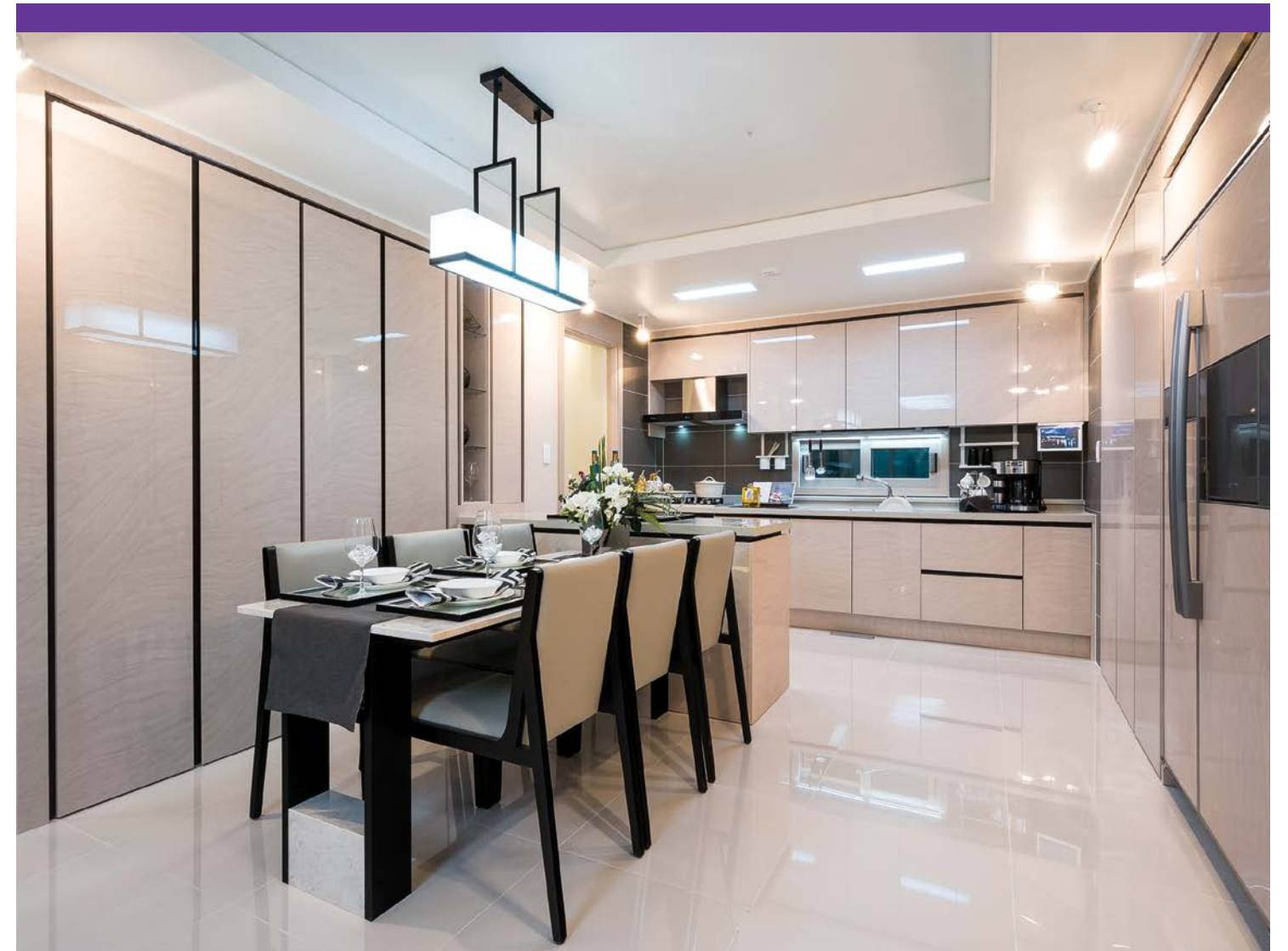
화사한 햇살처럼 즐거운 시간이 가득한 엔터테인먼트

# LIVING ROOM

- **첨단 디지털 도어록** 개인이 지정하는 비밀번호로 안전하고 편리하게 문을 개폐합니다. ● **일괄 소등·가스차단 시스템** 세대조명(현관센서 제외) 및 가스를 현관에서 일괄소등 할 수 있어 안전하고 경제적입니다. ● **월패드** 첨단 시스템이 내부 도입되어 경비실 및 세대 간 통화가 자유롭고 스마트 연동 제어가 가능합니다. (단, 세대 개별 인터넷 설치시) ● **아트월** 럭셔리한 외관으로 만들어 사시는 이의 품격을 한 단계 높였습니다. ● **신발장** 현관을 효율적으로 조성하여 넓고 깔끔하게 사용할 수 있습니다. ● **천장고** 기존 아파트보다 5cm가 더 높은 천장고 설계로 개방감과 공간활용을 극대화합니다. ● **강마루** 원목마루의 고급스러움과 습기에 강하고 내구성이 탁월하여 중간소음을 줄입니다. ● **로이유리(단열강화)** 유리와 유리사이의 공기층으로 인해 단열효과가 매우 뛰어납니다. ● **LED조명** 전력소모가 크게 절감되며 자극적이지 않는 밝기로 시력을 보호합니다.(세대전체-일부발코니제외)



● 상기 사용된 이미지 및 일러스트 등은 소비자의 이해를 돕기 위해 촬영, 합성 또는 제작된 것으로 인허가과정 등에 따라 다소 상이할 수 있습니다.  
● 일부 마감재는 세부 적용사항에 있어 세대별로 상이할 수 있으니 자세한 내용은 입주자모집공고 및 분양계약서 유의사항 항목을 필히 참조하시기 바랍니다.



## 미술레깅가이드의 스타 셰프처럼~

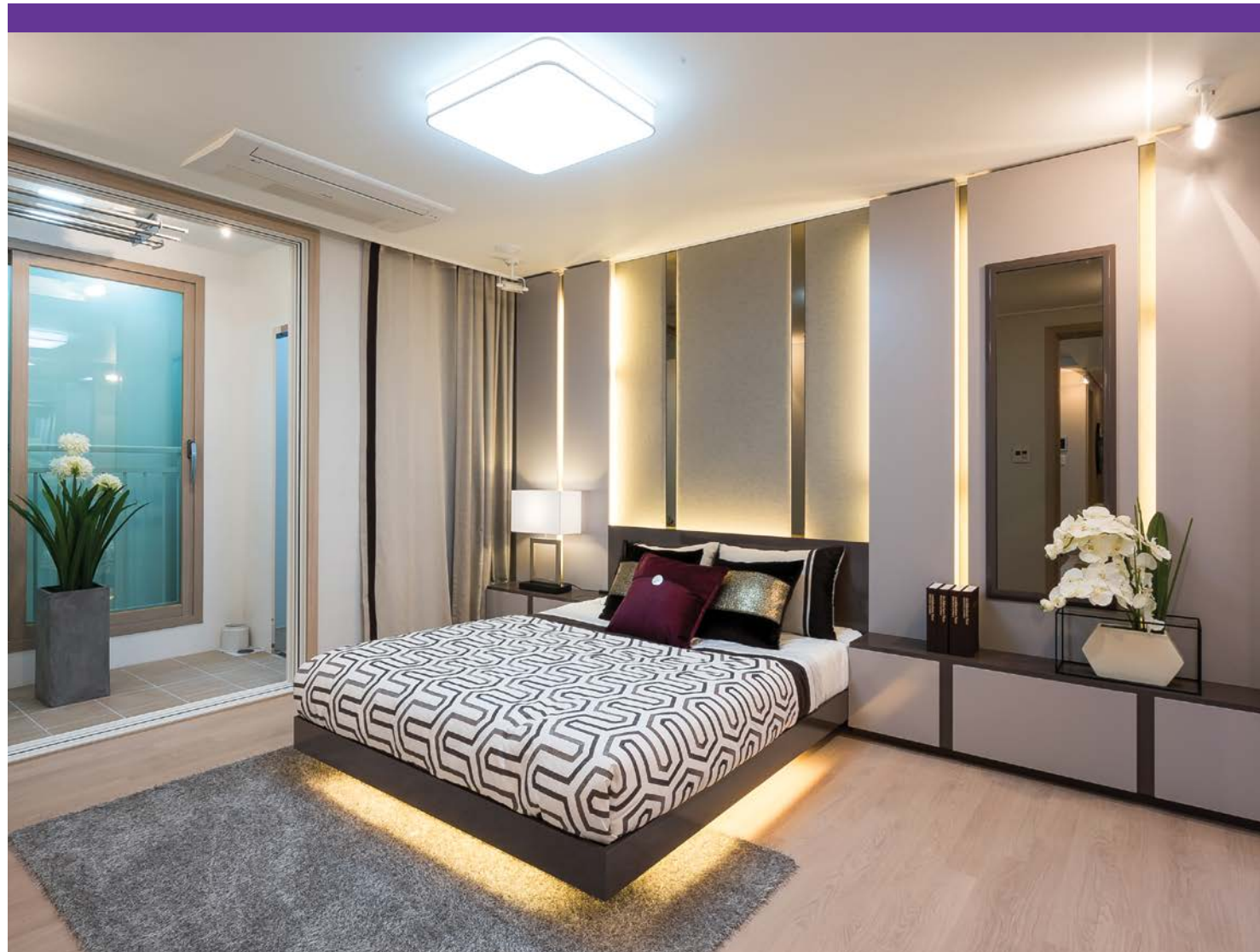
함께하는 시간이 최고의 만찬이 되는 가족의 레스토랑

# DINING ROOM

- **주방컬러액정 TV(10.1인치)** 주방에서 TV시청 및 다양한 기능을 사용 가능한 시스템입니다. ● **고품격 렌지후드** 조리 시 발생하는 냄새 및 연기를 배출, 쾌적한 주방을 조성합니다. ● **주방수납장** 넉넉하게 빌트인하여 잡다한 생활물품을 깔끔하게 수납할 수 있습니다. ● **가스 콕 탑** 안전하고 편리한 요리시간 제공 및 음식의 맛을 업그레이드 합니다. ● **강마루** 원목마루의 고급스러움과 습기에 강하고 내구성이 탁월하여 중간소음을 줄입니다. ● **빌트인 복합오븐레인지** 원적외선이 다량 포함된 열로 음식물의 조리시간을 더 단축합니다. ● **광폭 팬트리룸** 부엌공간을 쓰임새에 맞도록 편리하게 사용할 수 있습니다. ● **알파수납장** 발코니 확장을 이용해 다양한 용도로 활용이 가능한 아이디어 공간입니다. ● **로이유리(단열강화)** 유리와 유리사이의 공기층으로 인해 단열효과가 매우 뛰어납니다. ● **전등형 콘센트(아일랜드장)** ● **행거조명 센서등**



● 상기 사용된 이미지 및 일러스트 등은 소비자의 이해를 돕기 위해 촬영, 합성 또는 제작된 것으로 인허가과정 등에 따라 다소 상이할 수 있습니다.  
● 일부 마감재는 세부 적용사항에 있어 세대별로 상이할 수 있으니 자세한 내용은 입주자모집공고 및 분양계약서 유의사항 항목을 필히 참조하시기 바랍니다.



## 신혼여행지의 호텔 스위트룸처럼~

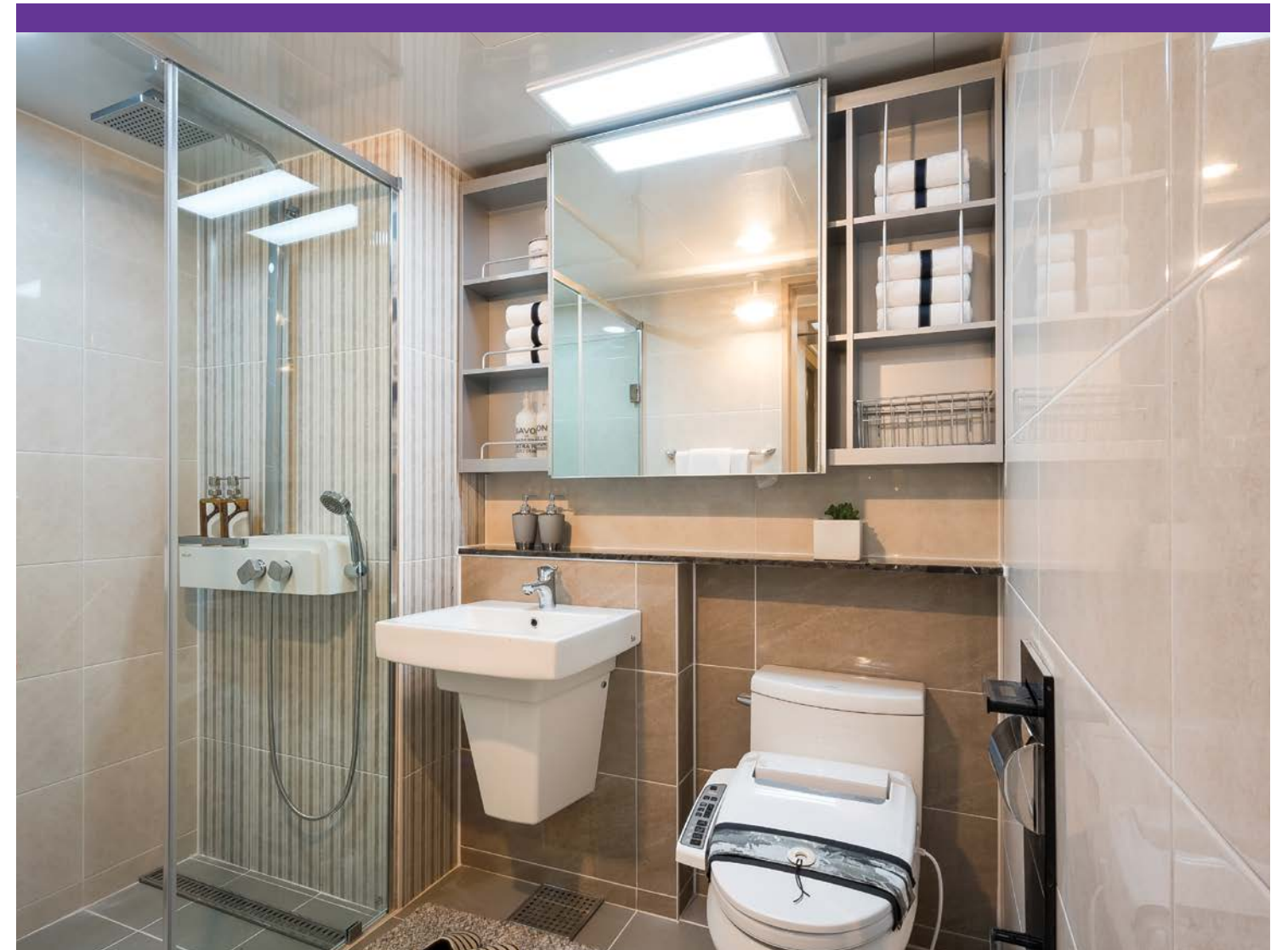
달빛마저 우아한 조명으로 다가오는 부부의 스위트 룸

# B E D ROOM

- **실별 디지털 온도조절기 시스템** 방 별로 온도를 조절하고 최적의 적정온도를 유지합니다. ● **최고급 실크벽지** 고급스러운 벽지로 럭셔리하고 아늑한 침실 분위기를 연출합니다. ● **광폭 드레스룸** 사계절 침구류 및 옷가지 들을 쉽게 정리할 수 있도록 하였습니다. ● **강마루** 원목마루의 고급스러움과 습기에 강하고 내구성이 탁월하여 공간소음을 줄입니다. ● **화장대** 개인물건의 수납활용을 높이고 편리하게 사용할 수 있습니다. ● **발코니 수전** 화분관리 및 발코니 청소 등의 활용도 높은 수전을 제공합니다. ● **리모콘 연동 스위치** 리모콘 ON/OFF 및 알람기능이 내장된 첨단 스위치가 제공됩니다. ● **안방도어 잠금장치** 보안성을 더욱 강화한 프라이버시 도어록이 설치됩니다. ● **전동빨래 건조대** 짧은 시간에 쉽고 빠르게 세탁물을 건조시킬 수 있고, 조명이 있어 야간에도 사용이 편리합니다. ● **청소 스프레이건** 침실의 숨어 있는 먼지나 이물질 등을 빠르고 간편하게 제거해줘 청소를 편하게 합니다.



● 상기 사용된 이미지 및 일러스트 등은 소비자의 이해를 돕기 위해 촬영 합성 또는 제작된 것으로 인허가과정 등에 따라 다소 상이할 수 있습니다.  
● 일부 마감재는 세부 적용사항에 있어 세대별로 상이할 수 있으니 자세한 내용은 입주자모집공고 및 분양계약서 유의사항 항목을 필히 참조하시기 바랍니다.



## 겨울 니카타의 료칸온천처럼~

휴식의 깊이가 다른 편안함, 단 한 사람만의 릴렉스 룸

# B A T H ROOM

- **고급욕조** 하루의 피로를 말끔하게 풀어줄 욕조로 욕실의 품격을 높였습니다. ● **부부욕실 비데** 고급 비데를 설치하여 부부의 휴식은 물론 공간의 수준까지 높여드립니다. ● **잡지꽂이** 개인적인 공간에서 한층 여유로운 생활을 누리도록 마련하였습니다. ● **온도조절형 수전** 물의 온도를 조절하고 내부식성이 편하게 사용할 수 있습니다. ● **거울수납장** 욕실을 최대한 쾌적하게 쓸 수 있도록 수납의 용도를 더하였습니다. ● **욕조 수납공간** 욕조 바로 옆에 필요한 물품을 가지런히 정리할 수 있어 실용적입니다. ● **칫솔 살균기** 자외선이나 원적외선을 이용해 건조, 살균해 세균의 번식을 막아 항상 깨끗한 칫솔을 이용할 수 있게 해줍니다. ● **청소 스프레이건** 침실의 숨어 있는 먼지나 이물질 등을 빠르고 간편하게 제거해줘 청소를 편하게 합니다.



● 상기 사용된 이미지 및 일러스트 등은 소비자의 이해를 돕기 위해 촬영 합성 또는 제작된 것으로 인허가과정 등에 따라 다소 상이할 수 있습니다.  
● 일부 마감재는 세부 적용사항에 있어 세대별로 상이할 수 있으니 자세한 내용은 입주자모집공고 및 분양계약서 유의사항 항목을 필히 참조하시기 바랍니다.

# UNIT PLAN

# Timeless Classic

# 84.90m<sup>2</sup>

78세대

전 용 면 적	84.9030m <sup>2</sup>	기타공용면적	26.6290m <sup>2</sup>
주거공용면적	27.6359m <sup>2</sup>	계 약 면 적	139.1679m <sup>2</sup>
공 급 면 적	112.5389m <sup>2</sup>	서 비 스 면 적	37.9350m <sup>2</sup>



# UNIT PLAN

# European Classic

# 72.92m<sup>2</sup>

2세대

전 용 면 적	72.9292m <sup>2</sup>	기타공용면적	22.8735m <sup>2</sup>
주거공용면적	23.7938m <sup>2</sup>	계 약 면 적	119.5965m <sup>2</sup>
공 급 면 적	96.7123m <sup>2</sup>	서 비 스 면 적	33.2550m <sup>2</sup>



### ▶ 4-BAY 평면설계란? 채광, 환기성을 극대화한 혁신평면으로 전면 폭의 확대로 서비스 면적의 극대화

● 상기CG는 소비자의 이해를 돕기 위한 것으로 마감재 이외의 디스플레이를 위한 상품 및 선택품목이 포함되어 있으며 계약면적은 견본주택내 해당면적을 확인하시기 바랍니다. ● 견본주택에 시공된 제품은 품질 품귀 등의 부득이한 경우에는 동질 동가 이상의 타사제품으로 변경될 수 있습니다. ● 본 카탈로그에 사용된 내부투시도 및 평면도는 입주자의 이해를 돕기 위하여 제작된 것으로 인 허가과정이나 실제 시공시 다소 상이할 수 있습니다. ● 발코니/드레인의 위치와 개수는 실제 시공시 변경될 수 있습니다. ● 발코니 콘크리트 난간 높이는 층수 및 위치에 따라 차이가 있으므로 계약시 확인하시기 바라며 실제 시공시 다소 변경될 수 있습니다. ● 발코니 외벽은 단열재 추가 설치시 가구 및 구조체 등의 치수가 다소 변경될 수 있습니다. ● 발코니 확장형시 확장 부분의 외부 세시는 이중창으로 설치됩니다. ● 상기 평면도의 면적은 인쇄상 착오 및 오기 표현될 수 있으므로 본 분양계약시 밀히 확인하시기 바랍니다.

● 상기CG는 소비자의 이해를 돕기 위한 것으로 마감재 이외의 디스플레이를 위한 상품 및 선택품목이 포함되어 있으며 계약면적은 견본주택내 해당면적을 확인하시기 바랍니다. ● 견본주택에 시공된 제품은 품질 품귀 등의 부득이한 경우에는 동질 동가 이상의 타사제품으로 변경될 수 있습니다. ● 본 카탈로그에 사용된 내부투시도 및 평면도는 입주자의 이해를 돕기 위하여 제작된 것으로 인 허가과정이나 실제 시공시 다소 상이할 수 있습니다. ● 발코니/드레인의 위치와 개수는 실제 시공시 변경될 수 있습니다. ● 발코니 콘크리트 난간 높이는 층수 및 위치에 따라 차이가 있으므로 계약시 확인하시기 바라며 실제 시공시 다소 변경될 수 있습니다. ● 발코니 외벽은 단열재 추가 설치시 가구 및 구조체 등의 치수가 다소 변경될 수 있습니다. ● 발코니 확장형시 확장 부분의 외부 세시는 이중창으로 설치됩니다. ● 상기 평면도의 면적은 인쇄상 착오 및 오기 표현될 수 있으므로 본 분양계약시 밀히 확인하시기 바랍니다.